

CATALOGO PARTI DI RICAMBIO
SPARE PARTS LIST
CATALOGUE DES PIECES DE
RECHANGE
ERSATZTEILKATALOG
CATALOGO DE REPUESTOS



STONE BURIER G25

FORIGO
roteritalia

ORDINAZIONE PARTI DI RICAMBIO

Specificare chiaramente:

- Modello e matricola della macchina (stampigliati sul telaio)
- Numero catalogo, numero di tavola, numero di riferimento, numero di codice, denominazione del particolare
- Quantità dei pezzi desiderati
- Mezzo di spedizione (se non specificato la ditta roteritalia si riserva di usare a sua discrezione il mezzo più opportuno) .

WHEN ORDERING SPARES

Clearly specify:

- The model and serial number of the machine (indicated on the machine frame)
- Catalog number, table number, reference number, code number, description of the item in question
- Number of spares required
- Dispatch means (if not specified, roteritalia reserves the right to use the most opportune means).

COMMANDE DE PIECES DE RECHANGE

Indiquer clairement:

- Modèle et matricule de la machine (Indiqués sur la machine)
- Numéro du catalogue, numéro du tableau, numéro de référence, numéro de code et dénomination de la pièce
- Quantité de pièces voulues
- Moyen d'expédition (s'il n'est pas spécifié, la maison roteritalia se réserve d'utiliser le moyen le plus opportun) ..

BESTELLEN VON ERSATZTEILEN

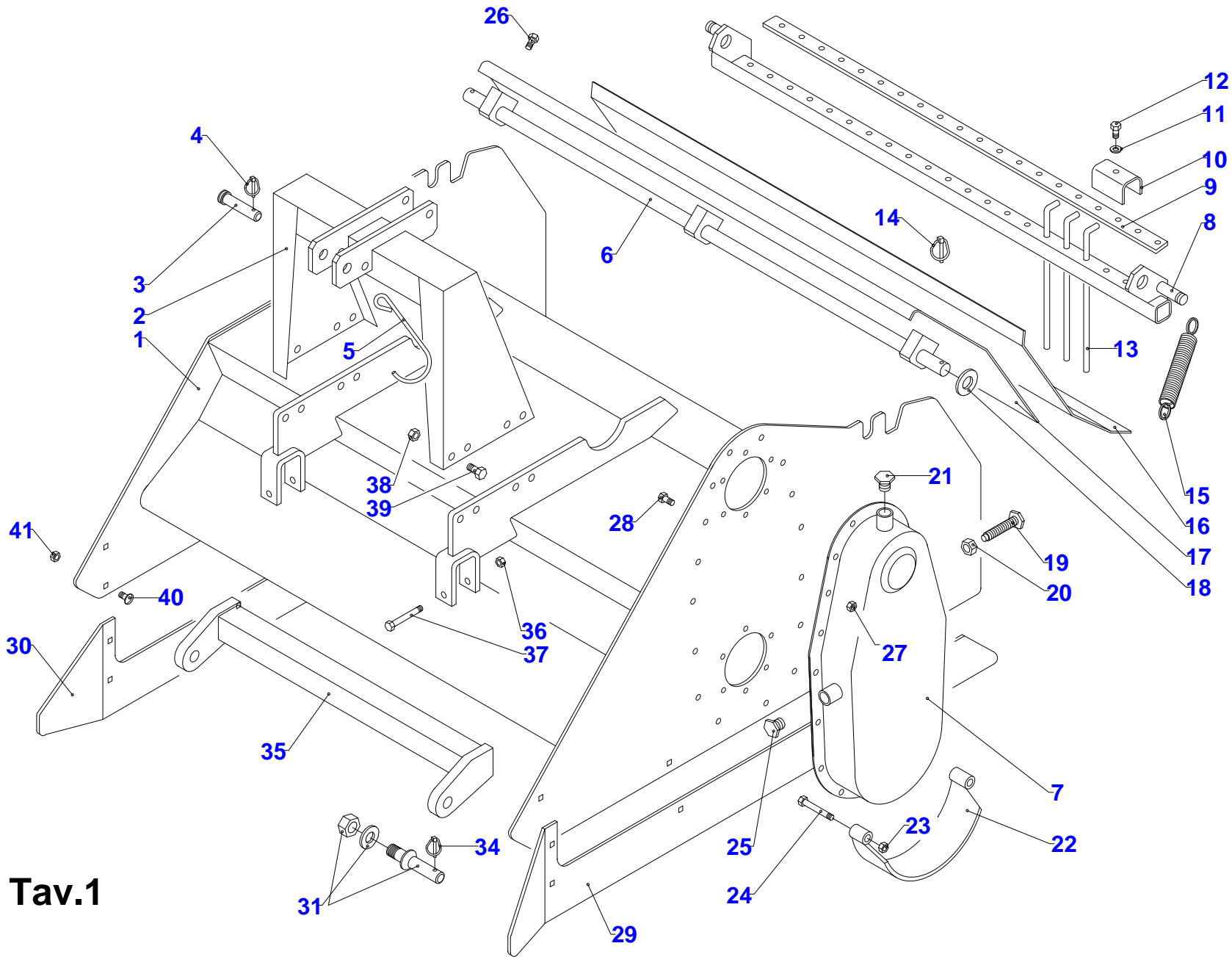
Klar und eindeutig angeben:

- Modell und Serien-Nr. der Maschine (der Maschine angeben)
- Katalog-Nr., Tafel-Nr., Sach-Nr., Schlüssel-Nr., Benennung des Einzelteils
- Anzahl der gewünschten Ersatzteile
- Versandmittel (Wenn keine Versandanweisung angegeben wird, behält sich Fa. roteritalia vor, das geeignetste Versandmittel nach eigenem Gutdunken auszuwählen).

PEDIDOS PARTES DE RECAMBIOS

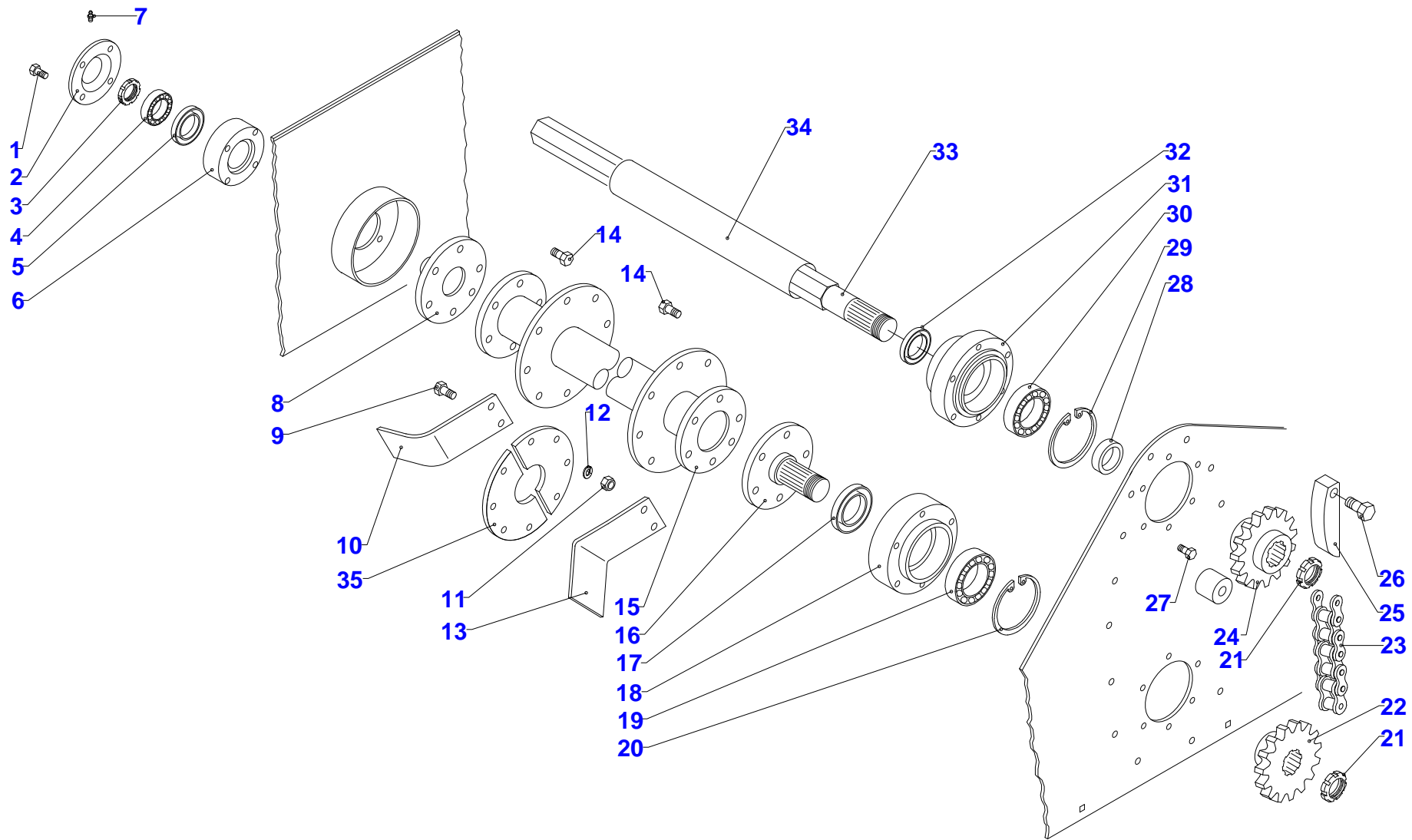
Especificar claramente:

- Modelo y matricula de la maquina (estampillada sobre el chasis)
- Numero catalogo, numero de tabla, numero de referencia, numero de codigo, denominacion del particular
- Cantidad de las piezas deseada
- Medio de envio (sino especificado la empresa roteritalia se reserva de emplear a su discrecion el medio mas oportuno).



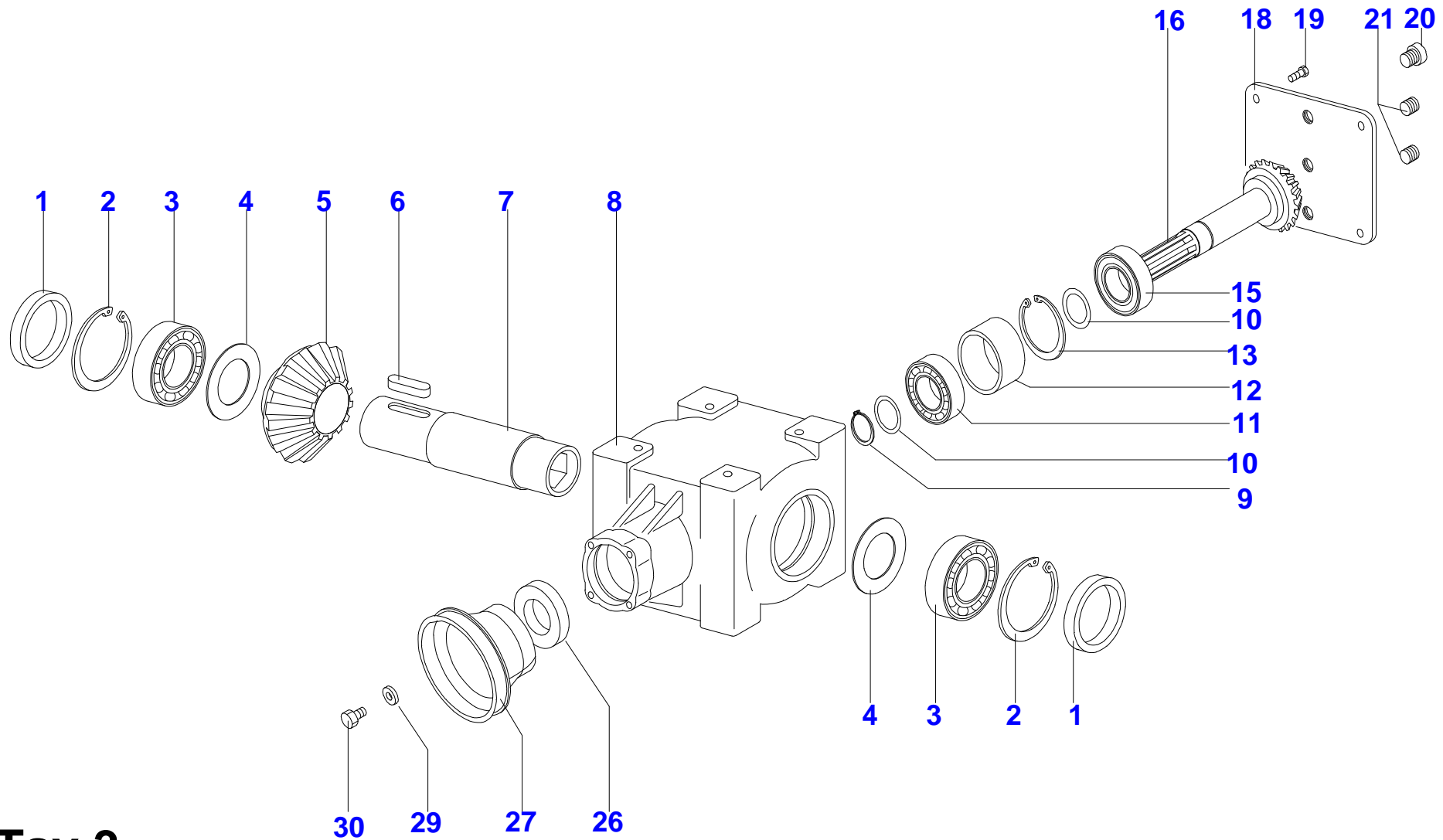
Tav.1

COD	REF	DESCRIZIONE	DESCRIPTION	DENOMINATION	BENENNUNG	DESCRIZION
G2524311	1	TELAIO COMPLETO G25-110	COMPLETE FRAME G25 - 110	CHASSIS COMPLET G25 - 110	RAHMEN G25 - 110	CHASIS COMPLETO G25 - 110
G2524411	1	TELAIO COMPLETO G25-130	COMPLETE FRAME G25 - 130	CHASSIS COMPLET G25 - 130	RAHMEN G25 - 130	CHASIS COMPLETO G25 - 130
G2524511	1	TELAIO CENTRALE G25-150	COMPLETE FRAME G25 - 150	CHASSIS COMPLET G25 - 150	RAHMEN G25 - 150	CHASIS COMPLETO G25 - 150
E6002021	2	ATTACCO 3P F61 PARTE SUPERIORE	ATTACK 3P F61 SUPERIOR	ATTELAGE 3P F61 SUPERIEUR	3-PUNKTBOCK OBERE TEILE F61	JUNTURA 3P F61 SUPERIOR
SPC01701	3	SPINA TERZO PUNTO 3a CATEGORIA D.19	PIN FOR 3-POINT 3° CAT.	GOUJON HAUT 3° CAT.	SPLINT III KAT.	ESPIÑA PARA ENGANCHE 3° CAT.
SPC00511	4	SPINA A SCATTO D.9	PIN D. 9	GOUPILLE D. 9	BOLZEN D. 9	ESPIÑA D. 9
E1002801	5	SOSTEGNO ALBERO CARDANICO ZINCATO	CARDAN SHAFT	SUPPORT CARDAN	HALTERUNG FUR GELENKWELLE	SOSTEN PARA CARDAN
G2530010	6	PERNO PER CERNIERA COFANI G25-110	PIN FOR HINGE BONNET G25 110	GOUJON POUR CHARNIERE CAPOT G25 110	BOLZEN FUR SCHARNIER KURZE G25 110	PERNO POR BISAGRA CAPO G25 110
G2530020	6	PERNO PER CERNIERA COFANI G25/G35-130	PIN FOR HINGE BONNET G25-G35 130	GOUJON POUR CHARNIERE CAPOT G25-G35 130	STIFT FUR SCHARNIER KURZE G25-G35 130	PERNO PARA BISAGRA CAPO G25-G35 130
G2530030	6	PERNO PER CERNIERA COFANI G25/G35-150	PIN FOR HINGE BONNET G25-G35 150	GOUJON POUR CHARNIERE CAPOT G25-G35 150	STIFT FUR SCHARNIER KURZE G25-G35 150	PERNO PARA BISAGRA CAPO G25-G35 150
G2517010	7	CARTER CATENA G25	CARTER CHAIN G25	CARTER CHAINE G25	DEKEL KETTE G25	CARTER CADENA G25
G2572110	8	TUBOLARE TELAIO RASTRELLO FORIGO G25-110	TUBULAR LOOM RAKE FORIGO G25 110	TUBULAIRE HASSIS RATEAUX FORIGO G25 110	ROHR WEBSTHUL HARKEL FORIGO G25 110	TUBULAR TELAR RASTRILLO FORIGO G25 110
G2572120	8	TUBOLARE TELAIO RASTRELLO FORIGO G25-130	TUBULAR LOOM RAKE FORIGO G25-G35 130	TUBULAIRE CHASSIS RATEAUX FORIGO G25-G35 130	RAHMERROHR FUR HARKER FORIGO G25-G35 130	TUBULAR TELAR RASTRILLO FORIGO G25-G35 130
G2572130	8	TUBOLARE TELAIO RASTRELLO FORIGO G25-150	TUBULAR LOOM RAKE FORIGO G25-G35 150	TUBULAR CHASSIS RATEAUX FORIGO G25-G35 150	RAHMENROHR FUR HARKER FORIGO G25-G35 150	TUBULAR TELAR RASTRILLO FORIGO G25-G35 150
GUA10301	9	GUARNIZIONE IN GOMMA SBR mm 10x40x1200 F	GASKET 10x40x120	JOINT 10x40x120	DICHTUNG 10x40x120	JUNTA 10x40x120
G2570410	10	PROFILATO CHIUSURA RASTRELLO G25x110 Sp. 4	OUTLINED LOCK RAKE G25 110	PROFIL FERMETURE RATEAUX G25 110	GEZEICHNET SCHIESSEN HARKE G25 110	PERFIL CIERRE RASTRILLO G25 110
G2570420	10	PROFILATO CHIUSURA RASTRELLO G25x130	OUTLINE LOCK FOR HARKE G25-G35 130	PROFIL FERMITURE RATEAUX G25-G35 130	GEZEICHNETE SCHIESSEN HARKE G25-G35 150	PERFIL CIERRE RASTRILLO G25-G35 130
G2570430	10	PROFILATO CHIUSURA RASTRELLO G25x150	OUTLINE LOCK FOR HARKE G25x150 G35x150	PROFIL FERMITURE RATEAUX G25x150 G35x150	GEZEICHNETE SCHIESSEN HARKE G25x150 G35x150	PERFIL CIERRE RASTRILLO G25x150 G35x150
RON00481	11	ROSETTA PIANA Di=10 De=20 UNI 6592 DIN 125A	WASHER Di=10 De=20 UNI 6592	RONDELLE Di=10 De=20 UNI 6592	UNTERLEGSCHHEIBE Di=10 De=20 UNI 6592	ARANDELLA Di=10 De=20 UNI 6592
VIT02701	12	VITE TE 8.8 M UNI 5739 12x35 NERA	SCREW TE 8.8 M 12X35	VIS TE 8.8 M 12x35	SCHRAUBE TE 8.8 M 12x35	TORNILLO TE 8.8 M 12x35
G2570130	13	GAMBO PER RASTRELLO G25-35-45 (AMAZ) D.12 -	STEM FOR RAKE G25-35-45	TIGE POUR RATEAUX G25-35-45	SHAFT FUR HARKE G25-35-45	MANGO POR RASTRILLO G25-35-45
SPC00521	14	SPINA A SCATTO D. 6	SPRING D.6	GOUPILLE D.6	STIFT M..6	ESPIÑA D.6
G3098110	15	MOLLA DI TRAZIONE 36x26x5 L.172 ZINCATA	SPRING OF TRACTION 36x26x5	RESSORT DE TRACTION 36x26x5	ZIEHENFEDER 36x26x5	MUELLE DE TRACCION 36x26x5
G2565140	16	PROLUNGA COFANO POSTERIORE G25-110 AMAZONE	AMAZONE EXTENSION BONNET POSTERIOR G25-110	PROLONG CAPOT POSTERIEUR G25-110	AMAZONE FORTSATZ KURZE HINTERE G25-110	AMAZONE ALARGADOR CAPO POSTERIOR G25-110
G2566140	16	PROLUNGA COFANO POSTERIORE G25-130 AMAZONE	AMAZONE EXTENSION BONNET POSTERIOR G25-130	AMAZONE PROLONG CAPOT POSTERIEUR G25-130	AMAZONE FORTSATZ KURZE HINTERE G25-130	AMAZONE ALARGADOR CAPO POSTERIOR G25-130
G2567140	16	PROLUNGA COFANO POSTERIORE G25-150 AMAZONE	EXTENSION BONNET POSTERIOR G25-150 AMAZONE	PROLONG CAPOT POSTERIEUR G25-150 AMAZONE	FORTSATZ KURZE HINTERE G25-150 AMAZONE	ALARGADOR CAPO POSTERIOR G25-150 AMAZONE
G2565040	17	COFANO POSTERIORE G25-110 AMAZONE	POSTERIOR BONNET G25-110 AMAZONE	CAPOT POSTERIEUR G25-110 AMAZONE	HINTERE HAUBE G25-110 AMAZONE	CAPO POSTERIOR G25-110 AMAZONE
G2566040	17	COFANO POSTERIORE G25-130	POSTERIOR BONNET G25-130 AMAZONE	CAPOT POSTERIEUR G25-130 AMAZONE	HINTERE HAUBE G25-130 AMAZONE	CAPO POSTERIOR G25-130 AMAZONE
G2567040	17	COFANO POSTERIORE G25-150	POSTERIOR BONNET G25-150 AMAZONE	CAPOT POSTERIEUR G25-150 AMAZONE	HINTERE HAUBE G25-150 AMAZONE	CAPO POSTERIOR G25-150 AMAZONE
RON00541	18	ROSETTA PIANA Di=21 De=37 UNI 6592 DIN 125A	WASHER Di=21 De=37 UNI 692 DIN 125A	RONDELLE Di=21 De=37 UNI 692 DIN 125A	UNTERLEGSCHHEIBE Di=27 De=37 UNI 125A	ARANDELLA Di=27 De=27 UNI 125A
VIT06251	19	VITE TE 8.8 5739 16x90 ZINCATA	SCREW TE 8.8 16x90	VIS TE 8.8 16x90	SCHRAUBE TE 8.8 16x90	TORNILLO TE 8.8 16x90
DAG00421	20	DADO ESAGONALE MEDIO M16 UNI 5588 DIN934	NUT HEXAGONAL LOW M16 UNI 5588 DIN 934	ECROU HEXAGONAL BAS M16 UNI 5588 DIN 934	MUTTER SECHSECKING NIEDRIG M16 UNI 5588	DADO HEXAGONAL BAJO M16 UNI 5588 DIN 934
TAP00701	21	TAPPO DI CARICO CON SFIATO 1/2 GAS Tar. 0,15 BAR	OIL CAP 1/2 G	BOUCHON 1/2 G	LUFTLOCH PFROPFEN 1/2 G	TAPA DE CARGO 1/2 G
G2503510	22	SCARPETTA COPRICARTER G25/G35/G45/D35/D45 Sx	CARTER GUARD G25/G35/G45	PROTECTION POUR CARTER G25/G35/G45	CARTER SCHUTZ G25/G35/G45	PROTECCION CARTER G25/G35/G45
DAG00301	23	DADO M 14 AUTOBLOCCANTE ALTO UNI 7473 DIN 982	NUT M 14 UNI 7473 DIN 982	ECROU M 14 UNI 7473 DIN 982	MUTTER M 14 UNI 7473 DIN 982	DADO M 14 UNI 7473 DIN 982
VIT06601	24	VITE TE M 14x70 UNI 5737 ZINCATA	SCREW TE M 14x70 GALVANISED	VIS TE M 14x70 GALVANISE	SCRAUBE TE M 14x70 VERZINKT	TORNILLO TE M 14x70 BERNIZADA
TAP00401	25	TAPPO CON ESAGONO 3/8 GAS CIECO	HEXAGONAL CAP 3/8 G	BOUCHON HEXAGONAL 3/8 G	SECHSECKFORM PFROPFEN 3/8 G	TAPA CON HEXAGON 3/8 G
VIT00211	26	VITE TE M 10x20 ZINCATA UNI 5739 DIN 933	SCREW M 10x20 GALVANISED	VIS M 10x20 GALVANISE	SCHRAUBE TE M 10x20 VERZINKT	TORNILLO TE M 10x20 BERNIZADA
DAG00101	27	DADO AUTOBL. 982 C.8 10x1,5 MA ZIN. B.	NUT 982 C.8 10x1,5 MA ZIN. B.	ECROU 982 C.8 10x1,5 MA ZIN. B.	MUTTER 982 C.8 10x1,5 MA ZIN. B.	DADO 982 C.8 10x1,5 MA ZIN. B.
VIT05901	28	VITE TE 8.8 M 10x25 NERA UNI 5739 DIN 933	SCREW TE 8.8 M10x25	VIA TE 8.8 M 10x25	SCHRAUBE TE 8.8 M 10x25	TORNILLO TE 8.8 M 10x25
G2520530	29	BANDELLA INF. FIANCATA G25-G35 Sp.6	SIDEPANNEL DX G25-G35	BARRE INFERIEUR COTE' DX G25-G35	BLECHSTREIFEN WEIT DX G25-G35	BANDELA INFERIOR LADO DX G25-G35
G2520630	30	BANDELLA INF. FIANCATA SX G25-G35	SIDEPANNEL SX G25-G35	PAUMELLE COTE' SX G25-G35	BLECHSTREIFEN WEIT SX G25-G35	BANDELA INFERIOR LADO SX G25-G35
SPC02601	31	PERNO ATTACCO ATTREZZI D.22 - 22x1.5	ATTACK PIN D.22 - 22X15	GOUJON ATTELAGE D.22 - 22X15	ANGRIFF STIFT D.22 - 22X15	PERNO JUNTURA D.22 - 22X15
SPC00511	34	SPINA A SCATTO D.9	PIN D. 9	GOUPILLE D. 9	BOLZEN D. 9	ESPIÑA D. 9
F2042010	35	BARRA ATTACCO 3P. F2 COMPLETA	3RD. POINT LINKAGE BAR F2	BARRE ATTELAGE 3 POINTS F2	3-PUNKTANBAU STANGE F2	3RD. POINT LINKAGE BAR F2
DAG00201	36	DADO M 12x1,75 AUTOBLOCCANTE 982 C.8	NUT M 12x1,75 982 C.8	ECROU M 12x1,75 982 C.8	MUTTER M12x1,75 982 C.8	DADO M 12x1,75 982 C.8
VIT03951	37	VITE TE 8.8 5737 12x90 ZINCATA	SCREW M 12X90	VIS M 12X90	SCHRAUBE M 12x90	SCREW M 12X90
DAG00201	38	DADO M 12x1,75 AUTOBLOCCANTE 982 C.8	NUT M 12x1,75 982 C.8	ECROU M 12x1,75 982 C.8	MUTTER M12x1,75 982 C.8	DADO M 12x1,75 982 C.8
VIT02701	39	VITE TE 8.8 M UNI 5739 12x35 NERA	SCREW TE 8.8 M 12X35	VIS TE 8.8 M 12x35	SCHRAUBE TE 8.8 M 12x35	TORNILLO TE 8.8 M 12x35
VIT04411	40	VITE T.T.Q.S.T. 10x30 8.8 ZINCATA UNI 5732 DIN 603	SCREW TT 10X30 8.8	VIS TT 10X30 8.8	SCHRAUBE TT 10X30 8.8	TORNILLO 10X30 8.8
DAG00101	41	DADO AUTOBL. 982 C.8 10x1,5 MA ZIN. B.	NUT 982 C.8 10x1,5 MA ZIN. B.	ECROU 982 C.8 10x1,5 MA ZIN. B.	MUTTER 982 C.8 10x1,5 MA ZIN. B.	DADO 982 C.8 10x1,5 MA ZIN. B.



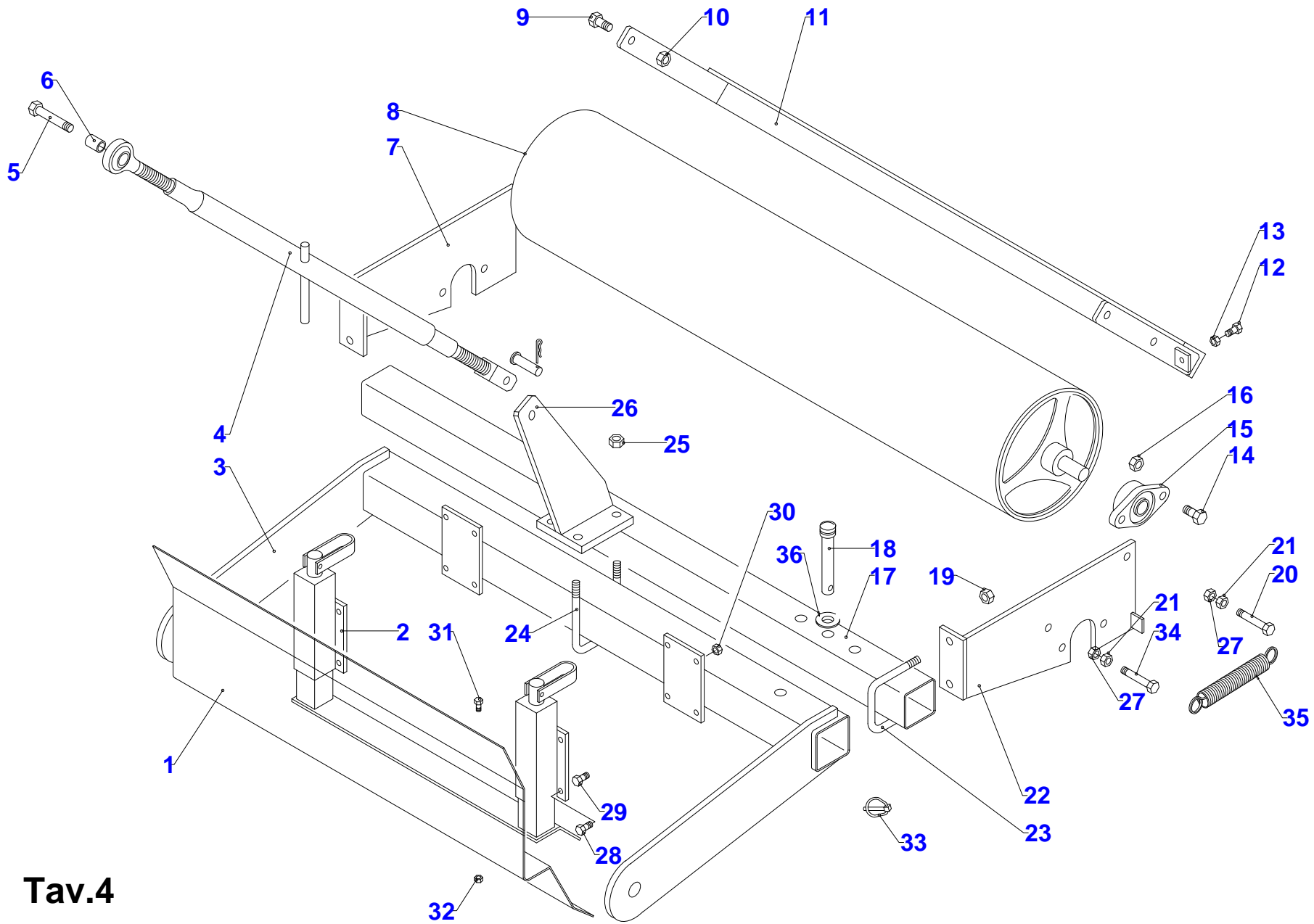
Tav.2

COD	REF	DESCRIZIONE	DESCRIPTION	DENOMINATION	BENENNUNG	DESCRIPCION
VIT00321	1	VITE TE M 10x30x1,25 DIN 961 NERA	SCREW M 10X30X1,25	VIS TE M 10x30x1,25	SCHRAUBE TE M 10x30x1,25	TORNILLO M 10X30X1,25
G2504510	2	COPERCHIO LATO OPPOSTO G25	TOP COVER OPPOSED SIDE G25	COUVERCLE COTE' OPPOSE' G25	GEGENTEILE DEKEL G25	TAPA LATO OPUESTO G25
DAG01201	3	GHIERA GUK 30x1,5	RING NUT GUK 30x1,5	FRETTE GUK 30x1,5	NUTMUTTER GUK 30x1,5	TUERCAS RODONDA INTAGLIATA GUK 30x1,5
CUS03151	4	CUSCINETTO 6207 MARCA ZKL	BEARING 6207	ROULEMENT 6207	KUGELLAGER 6207	COJINETE 6207
GUA01011	5	ANELLO DI TENUTA 42x55x7 BA	OIL SEAL 42X55X7	PARE-HUILE 42x55x7	OLABDICHTUNG 42x55x7	ANILLO 42X55X7
F1002010	6	FLANGIA LATO OPPOSTO F1/F2 E SUPERIORE F1	OPPOSITE SIDE AND UPPER FLANGE F1	BRIDE COTE OPPOSE ET SUPERIEUR F1	GEGENUEBER UND OBERE FLANSCH F1	BRIDA LADO OPPUESTO E SUPERIOR F1
VLD00201	7	INGRASSATORE DIRITTO 8X1,25 MA AMA 278/A	GREASE NIPPLE 8x1,25 MA	GRAISSEUR DROIT 8x1,25 MA	SCHMIERNIPPEL 8x1,25 MA	ENGRASADOR 8x1,25 MA
F2004010	8	ALBERO LATO OPPOSTO F2	OPPOSITE SIDE SHAFT F2	ARBRE COTE OPPOSE F2	GEGENUEBERLIGENDE WELLE F2	ALBERO LATO OPUESTO F2
VIT00531	9	VITE TE 10.9 M 12x1,25x40 FIL. PARZ. ZINCATA	SCREW M12x1,25x40 TE 10.9	VIS M12x1,25x40 TE 10.9	SCHRAUBE M12x1,25x40 TE 10.9	TORNILLO M 12x1,25x40 TE 10.9
F2095010	10	ZAPPA VIRGOLA PER F2 - G25 70X7 DX	HELICOIDAL BLADE F2 RIGHT	LAME COUDE F2 DROITE	COMMAHACKEN F2 RICHT	COMA AZADA F2 DERECHA
F2095011	10	ZAPPA VIRGOLA PER F2 - G25 70X7 SX	HELICOIDAL BLADE F2 LEFT	LAME COUDE F2 GAUCHE	COMMAHACKEN F2 LINKS	COMA AZADA F2 IZQUIERDA
DAG01801	11	DADO M 12x1,25 ALTO 8.8 UNI 5587 ZINCATO	NUT M 12x1,25 HIGH 8.8 UNI 5587	ECROU M 12x1,25 ELEVE 8.8 UNI 5587	MUTTER M 12x1,25 HOCH 8.8 UNI 5587	DADO M 12x1,25 ALTO UNI 5587
RON01101	12	GROWER PESANTE M12 ZINCATA	GROWER WASHER M 12	GROWER M 12 LOURDE	ELASTISCHE UNTERLEGSCHIEBE M 12	ARANDELLA GROWER M 12
G2596010	13	ZAPPA A VANGA G25 80x7 DX	BLADE G25 80x7 DX	LAME G25 80x7 DX	HACKEN G25 80x7 DX	AZADILLA G25 80x7 DX
G2596011	13	ZAPPA A VANGA G25 80x7 SX	BLADE G25 80x7 SX	LAME G25 80x7 SX	HACKEN G25 80x7 SX	AZADILLA G25 80x7 SX
VIT03251	14	VITE TE 8.8 12x25x1,25 NERA UNI 5740 DIN 961	SCREW M 12x25x1,25	VIS M 12x25x1,25	SCHRAUBE M 12x25x1,25	TORNILLO M 12x25x1,25
G2590010	15	ROTORE G25-110	ROTOR G25-110	ROTOR G25-110	ROTOR G25-110	ROTOR G25-110
G2591010	15	ROTORE G25-130	ROTOR G25-130	ROTOR G25-130	ROTOR G25-130	ROTOR G25-130
G2592010	15	ROTORE G25-150	ROTOR G25-150	ROTOR G25-150	ROTOR G25-150	ROTOR G25-150
F2003010	16	ALBERO LATO TRASMISSIONE F2	TRANSMISSION SIDE SHAFT F2	ARBRE COTE TRANSMISSION F2	SHAFT F2 SEITLICHE ANTRIEBSWELLE	ARBOL LADO TRANSMISSION F2
GUA06501	17	ANELLO DI TENUTA 50x80x10 BA	OIL SEAL 50x80x10	PARE-HUILE 50x80x10	OLABDICHTUNG 50x80x10	ANILLO 50x80x10
F2002010	18	FLANGIA INF. LATO TRASMISSIONE F2-G25	TRANSMISSION SIDE LOWER FLANGE F2-G25	BRIDE INFERIEURE COTE TRANSMISSION F2-G25	UNTERE ANTRIEBSWELLE F2-G25	BRIDA LADO TRANSMISSION F2-G25
CUS00201	19	CUSCINETTO 6308 MARCA ZKL	BEARING 6308	ROULEMENT 6308	KUGELLAGER 6308	COJINETE 6308
ANS00501	20	ANELLO SEEGER I 90 DIN472	SEEGER RING I 90	ANNEAU SEEGER I 90	SEEGERRING I 90	ANILLO SEEGER I 90
DAG01501	21	GHIERA GUK 35x1,5	RING NUT GUK 35x1,5	FRETTE GUK 35x1,5	NUTMUTTER GUK 35x1,5	TUERCAS RODONDA INTAGLIATA GUK 35x1,5
F2008010	22	PIGNONE 1 ASA 80 Z=17 Mat: C40 bonif.	PINION 1 ASA 80 Z=17	PIGNON 1 ASA 80 Z=17	RITZEL 1 ASA 80 Z=17	PINION 1 ASA 80=Z17
G2515010	23	CATENA ASA 80 HE 44 P. CHIUSA RIBADITA PER G25	CHAIN ASA 80 HE 44P	CHAINE ASA 80 HE 44P	KETTE ASA 80 HE 44P	CADENA ASA 80 HE 44P
F2006010	24	PIGNONE 1 ASA 80 Z=11 36-42 UNI 221	PINION 1ASA 80 Z=11 36-42 UNI 221	PIGNON 1 ASA 80 Z=11 36-42 UNI 221	RITZEL 1 ASA 80 Z=11 36-42	PINION 1 ASA 80 Z=11 36-42 UNI 221
G2514110	25	PATTINO TENDICATENA G25 Sp.15	SLIDING BLOCK CHAIN G25	PATIN TENDEUR DE CHAINE G25	KETTENSPIANNER G25	PATIN TENSOR CADENA G25
VIT00181	26	VITE TE 8.8 M 10x16 UNI 5739 DIN 933 ZINCATA	SCREW TE 8.8 M 10x16	VIS TE 8.8 M 10x16	SCHRAUBE TE 8.8 M 10x16	TORNILLO TE 8.8 M 10x16
VIT00221	27	VITE TE 8.8 10x1,25x20 UNI 5740 NERA	SCREW M 10X20X1,25	VIS TE M 10x20x1,25	SCHRAUBE TE M 10x20x1,25	TORNILLO M 10X20X1,25
F2009510	28	DISTANZIALE ESAGONO TRASMISSIONE F2	SPACER HEXAGON TRANSMISSION F2	ENTRETOISE EXAGON TRANSMISSION F2	DISTANZTUECK SEITLICHE ANTRIEB F2	DISTANCIAL HEXAGON TRANSMISION F2
ANS00501	29	ANELLO SEEGER I 90 DIN472	SEEGER RING I 90	ANNEAU SEEGER I 90	SEEGERRING I 90	ANILLO SEEGER I 90
CUS03201	30	CUSCINETTO 6308 2Z MARCA ZKL	BEARING 6308 2Z	ROULEMENT 6308 2Z	KUGELLAGER 6308 2Z	COJNETE 6308 2Z
G2504610	31	FLANGIA SUP. TRASMISSIONE G25	TRANSMISSION SIDE UPPER FLANGE G25	BRIDE SUPERIEURE TRANSMISSION G25	OBERE FLANGE G25 SEITLICHE ANTRIEB	BRIDA SUPERIOR TRANSMISSION G25
GUA05901	32	ANELLO DI TENUTA 45x60x8 BASL	OIL SEAL 45X60X8	PARE HUILE 45x60x8	OLABDICHTUNG 45x60x8	ANILLO 45X60X8
G2510000	33	ALBERO ESAGONALE G25x110	HEXAGON TRANSMISSION SHAFT G25-110.	EXAGONE TRANSMISSION ARBRE G25-110	SECHSKAN ANTRIEBSWELLE G25-110	ARBOL EXAGONAL G25-110
G2511000	33	ALBERO ESAGONALE G25x130	HEXAGON TRANSMISSION SHAFT G25-130	EXAGONE TRANSMISSION ASRBRE G25-130	SECHSKAN ANTRIEBSWELLE G25-130.	ARBOL HEXAGONAL G25-130
G2512000	33	ALBERO ESAGONALE G25x150	HEXAGON TRANSMISSION SHAFT G25-150	EXAGONE TRANSMISSION ARBRE G25-150	SECHSKAN ANTRIEBSWELLE G25-150	ARBOL HEXAGONAL G25-150
G2586010	34	PROTEZIONE ESAGONO G25-110	GUARD HEXAGON G25 - 110	PROTECTION BEXAGONE G25 - 110	FLANSCH SECHKAN G25 - 110	PROTECCION HEXAGON G25 - 110
G2586020	34	PROTEZIONE ESAGONO G25-130	GUARD HEXAGON G25 - 130	PROTECTION BEXAGONE G25 - 130	FLANSCH SECHSKAN G25 - 130	PROTECCION HEXAGON G25 - 130
G2586030	34	PROTEZIONE ESAGONO G25-150	GUARD HEXAGON G25 - 150	PROTECTION BEXAGONE G25 - 150	FLANSCH SECHSKAN G25 - 150	PROTECCION HEXAGON G25 - 150
F2087310	35	CONTROFLANGIA ROTORE G25/F2 Sp. 6 Mat: HARDOX	FIXATION LAMES ROTOR G25/F2	CONTRO FLASQUE ROTOR G25/F2	GEGENFLANGE ROTOR G25/F2	CONTRO FLANGE G25/F2



Tav.3

COD	REF	DESCRIZIONE	DESCRIPTION	DENOMINATION	BENENNUNG	DESCRIPCION
GUA06651	1	ANELLO DI TENUTA 60x95x10 BAUD4SL	OIL SEAL 60x95x10	PARE-HUILE 60x95x10	OLABDICHTUNG 60x95x10	OIL SEAL 60x95x10
ANS00551	2	ANELLO SEEGER I 95	SEEGER RING I 95	ANNEAU SEEGER I 95	SEEGERRING I 95	ANILLO SEGER I 95
CUS06001	3	CUSCINETTO 6012	BEARING 6012	ROULEMENT 6012	KUGELLAGER 6012	COJINETE 6012
ANS06501	4	SPESSORE DI REGISTRAZIONE 85,3x94,7	ADJUSTER SHIM 85,3x94,7	CALE DE REGLAGE 85,3x94,7	STAERKE 85,3x94,7	ESPEJOR DE REGISTRO 85,3x94,7
RO120501	5	CORONA Z22 TB27C	CORWN Z22 TB27C	COURONNE Z22 TB27C	KRANZ Z22 TB27C	CORWN Z22 TB27C
SPC00951	6	LINGUETTA TEMPRATA B 14x9x35	TONGUE B 14x9x35	LANGUETTE B 14x9x35	KEIL B 14x9x35	TONGUE B 14x9x35
RO120201	7	CANNOTTO Es.41 TB27C	HEXAGONAL PIPE 41 - TB27C	TUYAU HEXAGONAL 41 - TB27C	SECHSECKFORM ROEHR TB27C	HEXAGONAL PIPE 41 - TB27C
RO120101	8	SCATOLA TB27C	GEAR-BOX HOUSING TB27C	CORP REDUCTEUR TB27C	GETRIEBEGEHAUSE TB27C	GEAR-BOX HOUSING TB27C
ANS02601	9	ANELLO SEEGER E 35 DIN 471	SEEGER RING E 35	ANNEAU SEEGER E 35	SEEGERING E 35	ANILLO SEGER E 35
ANS05701	10	SPESSORE DI REGISTRAZIONE 35,3x48x0,5	ADJUSTER SHIM 35,3x48x0,5	CALE DE REGLAGE 35,3x48x0,5	STARKE 35,3x48x0,5	ESPEJOR DE REGISTRO 35,3x48x0,5
CUS01301	11	CUSCINETTO 6207 2Z MARCA CCVI	BEARING 6207 2Z	ROULEMENT 6207 2Z	KUGELLAGER 6207 2Z	COJINETE 6207 2Z
RO120301	12	DISTANZIALE TB27C	SPACER TB27C	ENTRETOISE TB27C	ZWISCHENSTUECK TB27C	SPACER TB27C
ANS00901	13	ANELLO SEEGER I 72	SEEGER RING I 72	ANNEAU SEEGER I 72	SEEGERRING I 72	ANILLO SEEGER I 72
CUS00701	15	CUSCINETTO 30207 MARCA KOYO	BEARING 30207	ROULEMENT 30207	KUGELLAGER 30207	COJINETE 30207
RO120401	16	ALBERO-PIGNONE Z15 TB27C	PINION-SHAFT Z15 TB27C	ARBRE-PIGNON Z15 TB27C	RITZELWELLE Z15 TB27C	PINION-SHAFT Z15 TB27C
RO120601	18	COPERCHIO POSTERIORE TB27C	REAR COVER TB27C	COUVERCLE ARRIERE TB27C	HINTERE DECKEL TB27C	REAR COVER TB27C
VIT00201	19	VITE TE 8.8 M 10x20 UNI 5739 DIN 933	SCREW M 10x20	VIS M 10x20	SCHRAUBE M 10x20	TORNILLO M 10x20
TAP00451	20	TAPPO SFIATO 3/8 GAS	OIL BREATHER PLUG 3/8 GAS	BOUCHON DE SOUPIRAIL 3/8 GAS	LUFTLOCH PFROPFEN 3/8	TAPA 3/8
TAP00401	21	TAPPO CON ESAGONO 3/8 GAS CIECO	HEXAGONAL CAP 3/8 G	BOUCHON HEXAGONAL 3/8 G	SECHSECKFORM PFROPFEN 3/8 G	TAPA CON HEXAGON 3/8 G
GUA06051	26	ANELLO DI TENUTA CON PARAP. 35x72x12	OIL SEAL 35x72x12	PARE-HUILE 35x72x12	OLABDICHTUNG 35x72x12	OIL SEAL 35x72x12
GUP00601	27	CONTROCUFFIA OVALE CON COLLARE E 2 APERTURE	PLAIN SAFETY CONES WITH COVER BAND	BOL OVALE AVEC COLLIER	OVAL SCHUTZTOEPFE MIT MANSCHETTE	CONTRA COFIA OVAL CON COLLAR
RON00101	29	ROSETTA PIANA Di=9 De=24 UNI 6593 DIN126 ZINCATA	WASHER Di=9 De=24	RONDELLE Di=9 De=24	ZAHNSCHEIBE Di=9 De=24	ARANDELA Di=9 De=24
VIT04501	30	VITE TE 8.8 5739 8x16 ZINCATA	SCREW M 8x16 GALVANIZED	VIS TE M 8x16 galvanise	SCHRAUBE M 8x16 VERZINKT	TORNILLO TE 8.8 5739 8x16 BARNIZADO



Tav.4

COD	REF	DESCRIZIONE	DESCRIPTION	DENOMINATION	BENENNUNG	DESCRIZION
G2560110	1	LAMA PARABLOC G25 110	PARABLOC PLATE G25 110	LAME PARABLOC G25 110	PARABLOC MESSER G25 110	FLANCO PARABLOC G25 110
G2561110	1	LAMA PARABLOC G35-G25 130	PARABLOC PLATTE G35-G25 130	LAME PARABLOC G35-G25 130	PARABLOC MESSER G35-G25 130	FLANCO PARABLOC G35-G25 130
G2562110	1	LAMA PARABLOC G35-G25 150	PARABLOC PLATTE G35-G25 150	LAME PARABLOC G35-G25 150	PARABLOC MESSER G35-G25 150	FLANCO PARABLOC G35-G25 150
G2529010	2	MANOVELLA REG.LPB G25-G35	CRANK REG.LPB G35-G25	MANIVELLE REG.LPB G25-G35	MANIVELLE REG.LPB G35-G25	MANIVELA REG.LPB G35-G25
G2525020	3	REGOLAZIONE RULLO G25-110	DEEP CONTROL BAR G25 - 110	REGLAGE ROULEAU G25 - 110	RAHME REGULNGSWALZE G25 - 110	REGULACION RULO G25 - 110
G2526020	3	REGOLAZIONE RULLO G25-130	DEEP CONTROL BAR G25 - 130	REGLAGE ROULEAU G25 - 130	RAHME REGULNGSWALZE G25 - 110	REGOLACION RULO G25 - 110
G2527020	3	REGOLAZIONE RULLO G25-150	DEEP CONTROL BAR G25 - 150	REGLAGE ROULEAU G25 - 150	RAHME REGULNGSWALZE G25 - 150	REGOLACION RULO G25 - 150
F3610120	4	TIRANTE REGOLAZIONE RULLO G25-F3 L=730	FRAME DEEP CONTROL BAR G25-F3 L=730	TIRANT REGLAGE ROULEAU G25-F3 L=730	VERBINDUNGSTANGE G25-F3 L= 730	TIRANTE REGULACION RULO G25-F3 L=730
VIT01201	5	VITE TE M 14x90 UNI 5737 DIN 931 ZINCATA	SCREW M 14x90	VIS M 14x90	SCHRAUBE M 14x90	TORNILLO M 14x90
G2572500	6	BOCCOLA DI RIDUZ. 15x25x68 ZINC. PER TIRANTE G25	BUSH 15X25X68 G25	BAGUE 15X25X68 G25	BUCHSE 15X25X68 G25	BUJE 15X25X68 G25
G2540860	7	FIANCATA RULLO RETE D. 325 G25 Dx	SIDE DX G35	COTE' DX G35	SEIT DX G35	FLANCO DX G35
RU902013	8	RULLO RETE 130 D.323 (piccolo) PER G15-105/G25-110	NET ROLLER G15-105/G25-110	ROULEAU METAL DEP. G15-105/G25-110	GLATTWALZE G15-105/G25-110	RULLO RED G15-105/g25-110
RU902014	8	RULLO RETE 150 D.323 (piccolo) PER G15-125/G25-130	NET ROLLER G15-125/G25-130	ROULEAU METAL DEP. G15-125/G25-130	GITTER WALZE G15-125/G25-130	RULLO RED G15-125/G25-130
RU902015	8	RULLO RETE 170 D.323 (piccolo) PER G25-150	NET ROLLER D.323 G25-150	ROULEAU METAL DEPL. G25-150	GITTER WALZE G25-150	RULLO RED G25-150
VIT02711	9	VITE TE 8.8 M 12x35 ZINCATA UNI 5739 DIN 933	SCREW TE 8.8 M 12X35 GALVANISED	VIS TE 8.8 M 12x35 GALVANISE	SCHRAUBE TE 8.8 M 12x35 VERZINKT	TORNILLO TE 8.8 M 12x35 BARNIZADO
DAG00201	10	DADO M 12x1,75 AUTOBLOCCANTE 982 C.8	NUT M 12x1,75 982 C.8	ECROU M 12x1,75 982 C.8	MUTTER M12x1,75 982 C.8	DADO M 12x1,75 982 C.8
G2551010	11	RASCHIATORE RULLO RETE G25-110	SCRAPER ROLLER G25-110	RACLEUR ROULEAU G25-110	SCHAUFELKRATZER G25-110	ROQUETA G25-110
G2552010	11	RASCHIATORE RULLO RETE G25-130	SCRAPER ROLLER G25-130	RACLEUR ROULEAU G25-130	ABSTREIFER WALZE G25-130	RASQUETA RULO G25-130
G2553010	11	RASCHIATORE RULLO RETE G25-150	SCRAPER ROLLER G25-150	RACLEUR ROULEAU G25-150	ABSTREIFER WALZE G25-150	RASQUETA RULO G25-150
VIT01111	12	VITE TE 8.8 M 10x45 ZINCATA UNI 5739 DIN 933	SCREW M 10X45 GALVANISED	VIS M 10x45 galvanise	SCHRAUBE TE M 10x45 VERZINKT	SCREW M 10X45 GALVANISED
DAG00101	13	DADO AUTOBL. 982 C.8 10x1,5 MA ZIN. B.	NUT 982 C.8 10x1,5 MA ZIN. B.	ECROU 982 C.8 10x1,5 MA ZIN. B.	MUTTER 982 C.8 10x1,5 MA ZIN. B.	DADO 982 C.8 10x1,5 MA ZIN. B.
VIT01101	14	VITE TE 8.8 5739 14x45 ZINCATA	SCREW M 14x45	VIS M 14x45	SCHRAUBE TE M 14x45	TORNILLO TE 8.8 14x45
CUS02501	15	SUPPORTO UCFL 205	SUPPORT UCFL 205	SUPPORT UCFL 205	LAGERUNG UCFL 205	SOPORTE UCFL 205
DAG00301	16	DADO M 14 AUTOBLOCCANTE ALTO UNI 7473 DIN 982	NUT M 14 UNI 7473 DIN 982	ECROU M 14 UNI 7473 DIN 982	MUTTER M 14 UNI 7473 DIN 982	DADO M 14 UNI 7473 DIN 982
G2525130	17	TUBO REGOLAZIONE RULLO G25-110	PIPE G25-110	TUBE G25-110	SCHLAUCH G25-110	PIPE G25-110
G2526130	17	TUBO REGOLAZIONE RULLO G25-130	PIPE G25-130	TUBE G25-130	SCHLAUCH G25-130	PIPE G25-130
G2527130	17	TUBO REGOLAZIONE RULLO G25-150	PIPE G25-150	TUBE G25-150	SCHLAUCH G25-150	PIPE G25-150
SPC01651	18	PERNO 3P 19x108	PIN 25x100	GOUJON 25x180	SPLINT 25x100	PIN 25x100
DAG00201	19	DADO M 12x1,75 AUTOBLOCCANTE 982 C.8	NUT M 12x1,75 982 C.8	ECROU M 12x1,75 982 C.8	MUTTER M12x1,75 982 C.8	DADO M 12x1,75 982 C.8
VIT05501	20	VITE TE 8.8 M 12x55 ZINCATA UNI 5739	SCREW M 12x55	VIS TE M 12x55 galvanise	SCHRAUBE M 12x55 VERZINKT	SCREW M 12x55
DAG00201	21	DADO M 12x1,75 AUTOBLOCCANTE 982 C.8	NUT M 12x1,75 982 C.8	ECROU M 12x1,75 982 C.8	MUTTER M12x1,75 982 C.8	DADO M 12x1,75 982 C.8
G2540861	22	FIANCATA RULLO RETE D. 325 G25 Sx	SIDE SX G35	COTE' SX G35	SEIT SX G35	FLANCO SX G35
VIT04351	23	CAVALLOTTO QUADRO 60x60 M12 ZINCATO	SQUARE SCREW 60X60 M12	VIS CARRE' 60X60 M12	QUADRATISCH UGELBOLZEN 60X60 M12	ATAQUE 60X60 M12
VIT04312	24	CAVALLOTTO QUADRO 70X70 M14 ZINCATO	SQUARE SCREW 70X70 M14	VIS CARRE' 70X70 M14	QUADRATISCH BUGELBOLZEN 70X70 M14	ATAQUE 70X70 M14
DAG00301	25	DADO M 14 AUTOBLOCCANTE ALTO UNI 7473 DIN 982	NUT M 14 UNI 7473 DIN 982	ECROU M 14 UNI 7473 DIN 982	MUTTER M 14 UNI 7473 DIN 982	DADO M 14 UNI 7473 DIN 982
G2525720	26	LEVA COMANDO REGOLAZ. RULLO G25-G35 GREZZA	HANDLE SUPPORT G25-G35	SUPPORT MANIVELLE G25-G35	UNTERSTUTZUNG SPINDEL G25-G35	SOPORTE MANIVELA G25-G35
DAG00201	27	DADO M 12x1,75 AUTOBLOCCANTE 982 C.8	NUT M 12x1,75 982 C.8	ECROU M 12x1,75 982 C.8	MUTTER M12x1,75 982 C.8	DADO M 12x1,75 982 C.8
VIT01811	28	VITE TE M 10x15 ZINCATA	SCREW M 14X130	VIS M 14x130	SCHRAUBE M 14x130	SCREW M 14X130
VIT00311	29	VITE TE 8.8 5739 10x30 ZINCATA	SCREW M 10X30 GALVANIZED	VIS M 10x30 GALVANISE	SCHRAUBE TE M 10x30 VERZINKT	TORNILLO M 10X30 GALVANIZED
DAG00101	30	DADO AUTOBL. 982 C.8 10x1,5 MA ZIN. B.	NUT 982 C.8 10x1,5 MA ZIN. B.	ECROU 982 C.8 10x1,5 MA ZIN. B.	MUTTER 982 C.8 10x1,5 MA ZIN. B.	DADO 982 C.8 10x1,5 MA ZIN. B.
VIT03101	31	VITE TE 8.8 5739 8x25 ZINCATA	SCREW M 8x25	VIS TE M 8x25 galvanise	SCHRAUBE 8x25 VERZINKT	TORNILLO M 8x25
DAG01701	32	DADO AUTOBL. 982 C.8 8x1,25 MA ZIN.B	NUT 982 C.8 8x1,25	ECROU 982 C.8 8x1,25	SELBSTOPP MUTTER 982 C.8 8x1,25	DADO 982 C.8 8x1,25
SPC00511	33	SPINA A SCATTO D.9	PIN D. 9	GOUPILLE D. 9	BOLZEN D. 9	ESPIÑA D. 9
VIT03001	34	VITE TE 8.8 M 12x50 ZINCATA UNI 5739 DIN 933	SCREW TE 8.8 M 12X50 UNI 5739	VIS TE 8.8 M 12x50 galvanise UNI 5739	SCHRAUBE TE 8.8 M 12x50 VERZINKT UNI 5739	TORNILLO TE 8.8 M 12X50 UNI 5739
G3098110	35	MOLLA DI TRAZIONE 36x26x5 L.172 ZINCATA	SPRING OF TRACTION 36x26x5	RESSORT DE TRACTION 36x26x5	ZIEHENFEDER 36x26x5	MUELLE DE TRACCION 36x26x5
RON00541	36	ROSETTA PIANA Di=21 De=37 UNI 6592 DIN 125A ZINCATA	WASHER Di=21 De=37 UNI 692 DIN 125A	RONDELLE Di=21 De=37 UNI 692 DIN 125A	UNTERLEGSCHEIBE Di=27 De=37 UNI 125A	ARANDELLA Di=27 De=27 UNI 125A



46035 Ostiglia Mantova ITALY
Via Brennero Nord, 9 - Zona Industriale
Tel. +39 0386 32691
Fax. +39 0386 31250
www.forigo.it

La presente Ditta si riserva il diritto di modificare, a propria discrezione, i dati contenuti nel libretto qualora lo ritenesse necessario per un miglioramento tecnico o commerciale del prodotto.

The Company reserves the right to modify the data in this manual whenever this is considered necessary for technical or commercial improvements regarding the products itself.

Toujours Soucieux d'améliorer ses productions, Roteritalia se réserve le droit de modifier sans préavis les caractéristiques et les données des matériels présentés dans ce document.

Die herstellerfirma behält sich vor, die in diesem Heft enthaltenen Angaben jederzeit nach eigenem Ermessen abzuändern, wenn das aufgrund technischer oder vertriebsbedingter Verbesserungen erforderlich wird.

La firma Roteritalia se reserva el derecho de modificar sin previo aviso las características de los equipos presentados en esta publicación.