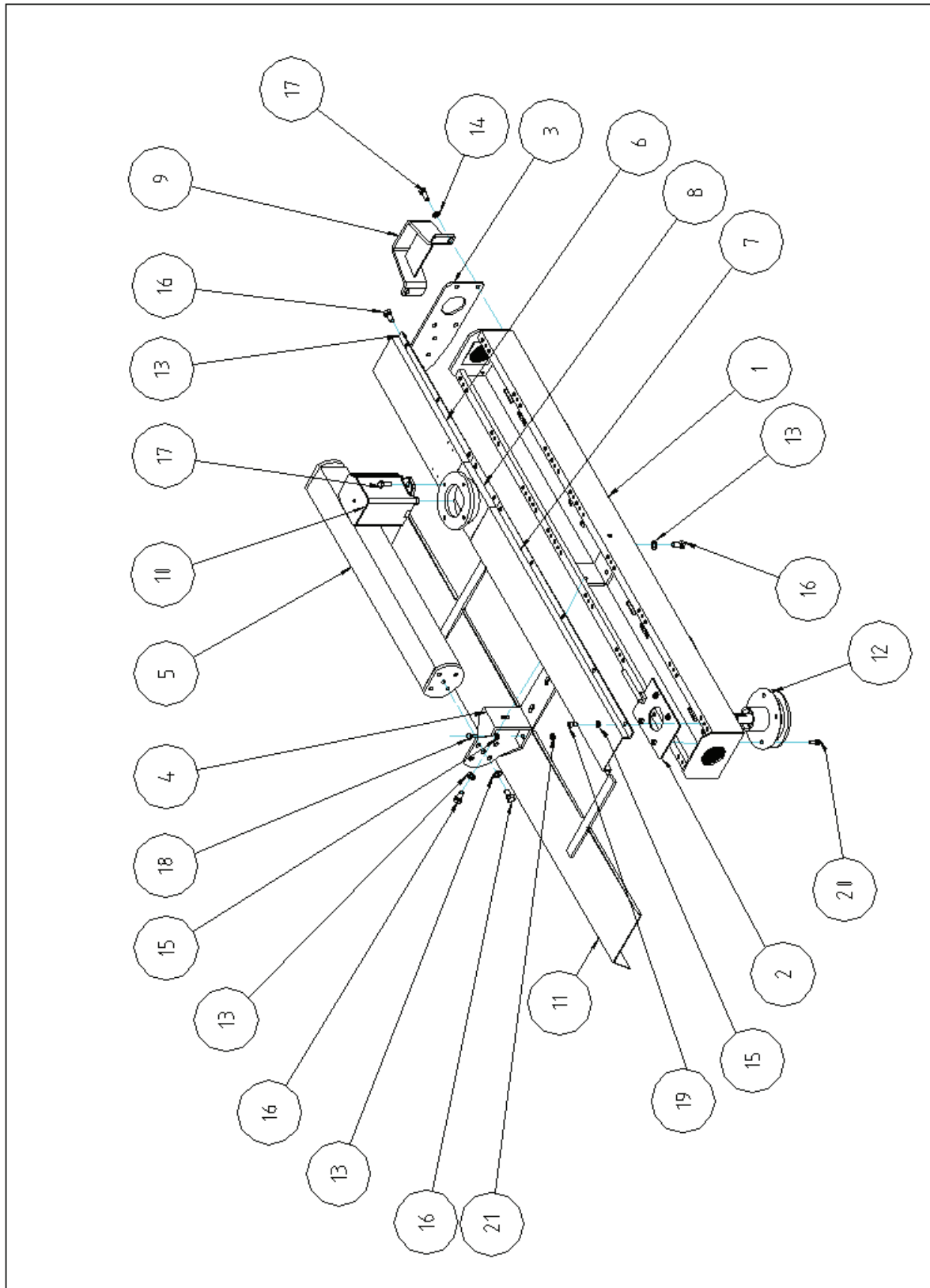


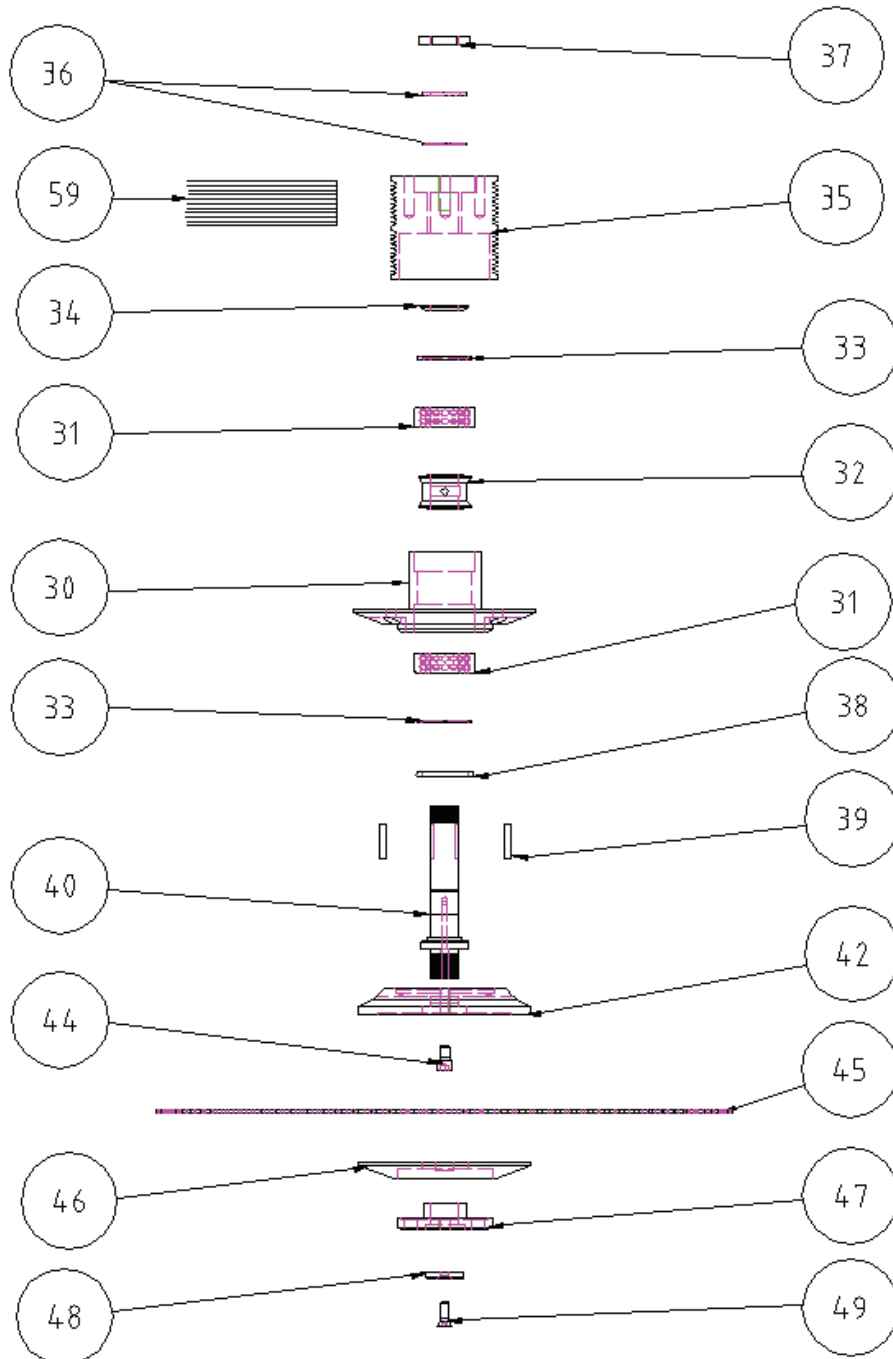
REFERENTIE	BENAMING	MERKTEKEN
	Kast van de cirkelzaag Ø 600 CE	
30.610.320	Kast kaal 035.3600	1
30.610.020	Kast kaal 035.4600	1
30.610.002	Kap cirkelzaag korte kant	6
30.610.003	Kap cirkelzaag lange kant	7
30.610.031	Bevestigingsonderdeel balk (buiten)	3
30.610.032	Bevestigingsonderdeel balk (binnen)	4
30.650.130	Buis ondersteuning vierkant van 100	5
30.610.340	Beschermingscarter achter	11
30.610.404	Spanningsplaat lager	2
30.610.050	Lantaarn motor	8
	Motor	10
	Compleet lager	12
30.610.045	Blok van cirkelzaag	9
30.610.365	Beschermingscarter van bladen 035.3600	29
30.610.065	Beschermingscarter van bladen 035.4600	29
21.075.802	CHC M10x20	19
21.036.526	Contactring 10x20	15
21.067.203	Schroef H M14x30	16
21.036.528	Contactring 14x30	13
21.067.802	Schroef TH 10x25	18
21.067.102	Schroef TH 12x35	17
21.036.525	Contactring 12x24	14
21.026.505	Moer rem M10	21
21.075.803	Schroef CHC 10x25 (bevestiging van de lagers)	20
30.650.502	Buis ondersteuning vierkant van 80	19
30.650.503	Buis ondersteuning vierkant van 70	19
30.650.090	Profielverschuivingsplaat	

MONTAGE VAN DE CIRKELZAAG 600

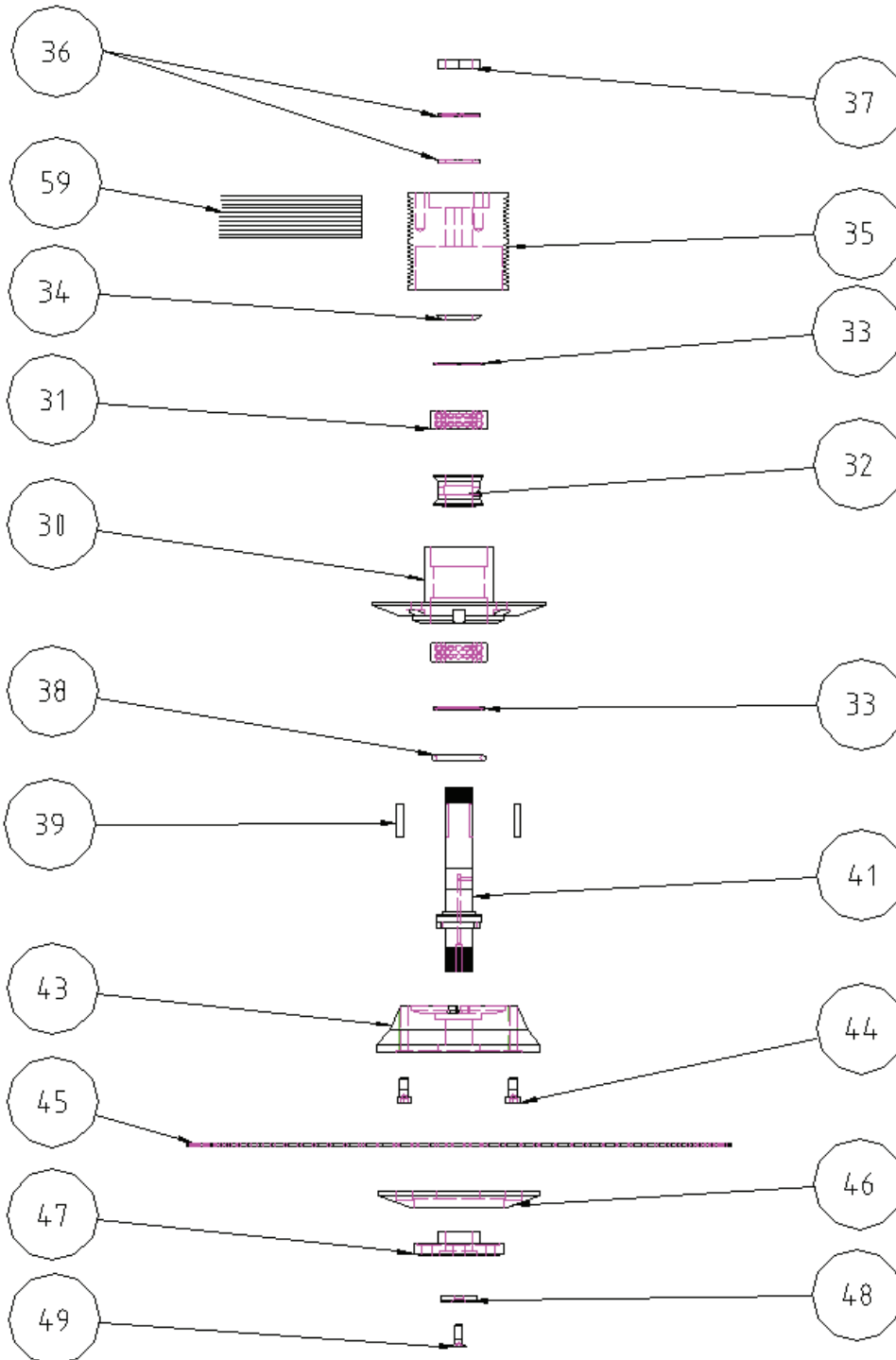


REFERENTIE	BENAMING	MERKTEKEN
	Montage van de lagers	
30.610.103	Kast	30
21.675.601	Lager	31
30.100.504	Tussenstuk voor de smering	32
30.100.505	Tussenstuk voor de poelie	34
21.675.004	Afdichting nylos 6206 z	33
20.581.607	O-ringafdichting 48x6	38
30.610.560	Poelie poly V Ø110	35
21.650.502	Spie van de poelie 8x7x35	39
21.046.501	Ring Nord-Lock	36
21.029.101	Moer onderkant HM30 spoed 150	37
30.610.304	Contraflens groot verschuiving 600 CE	43
30.610.303	Contraflens klein verschuiving 600 CE	42
30.610.704	As lang 600 CE	41
30.610.705	As kort 600 CE	42
30.200.504	Blokkeerflens	46
21.075.802	Schroef CHC 10x20 (aandrijfschroef)	44
30.100.703	Moer voor de blokkering van de flens	47
21.040.050	Veiligheidsring	48
21.080.702	Schroef TF HC M8x25 (veiligheidsschroef)	49
21.750.503	Riem poly V	59
35.600.609	Zaagblad Ø 600 dikte 3,5 mm	60
	Montage van de koppeling	
30.610.550	Helft van koppeling 633 glad motor Vickers	50
30.510.520	Helft van koppeling gegroefd motor Sauer 13 Ca	50
30.610.521	Helft van koppeling gegroefd motor Sauer 15 Ca	50
21.075.206	Schroef CHC 12x40	54
21.667.503	Flector 633	51
30.610.553	Tussenstuk van de koppeling	52
21.026.506	Moer rem M12	55
21.075.207	Schroef CHC 12x50	66

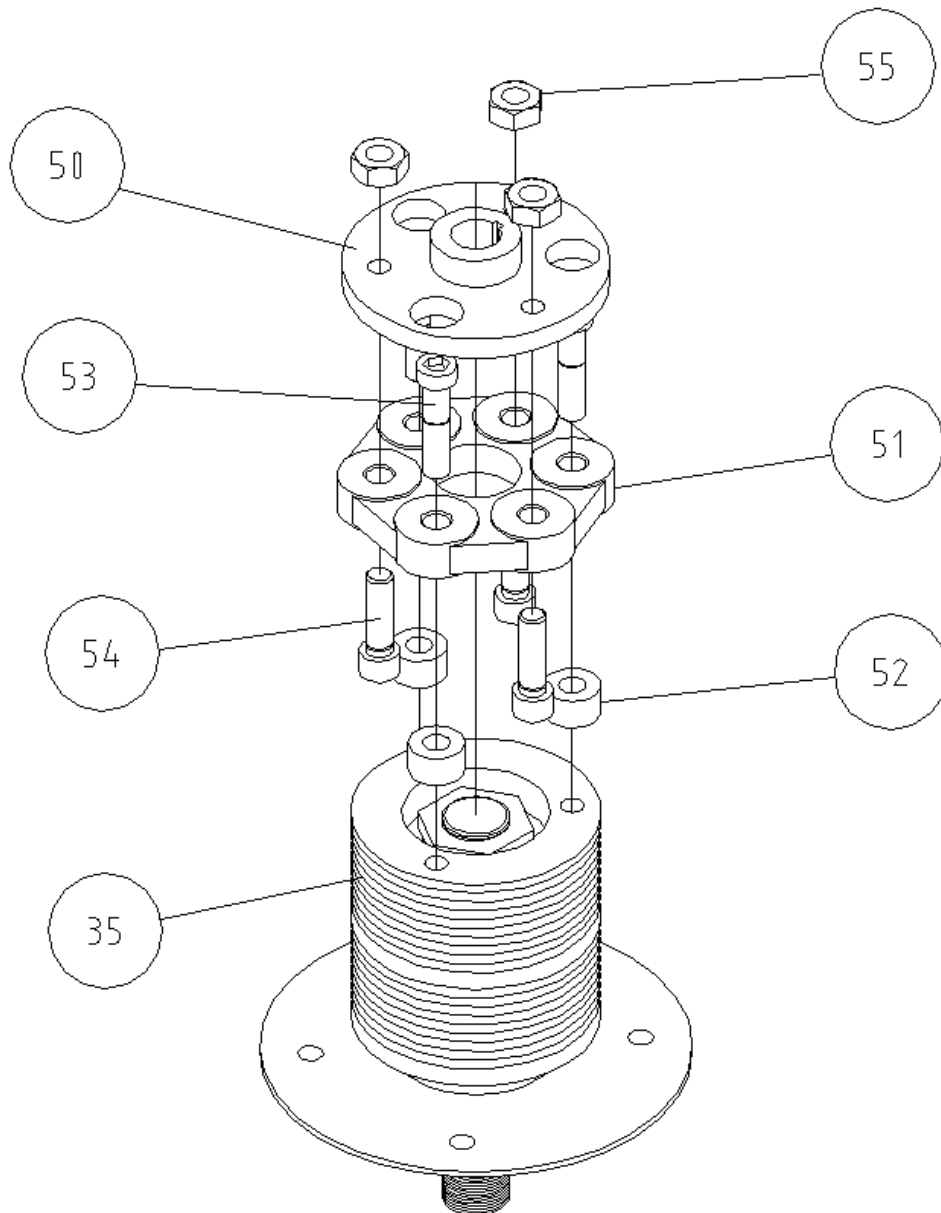
KORT LAGER 600



LANG LAGER 600

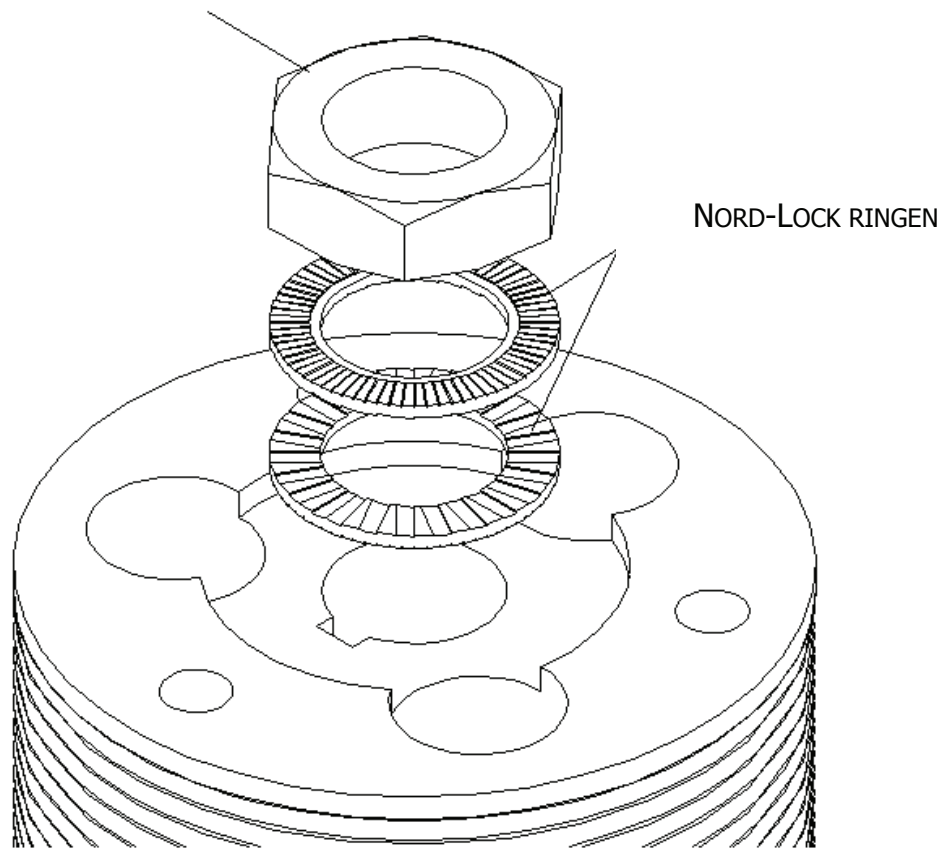


MOTORKOPPELING



MONTAGE MET NORD-LOCK RINGEN

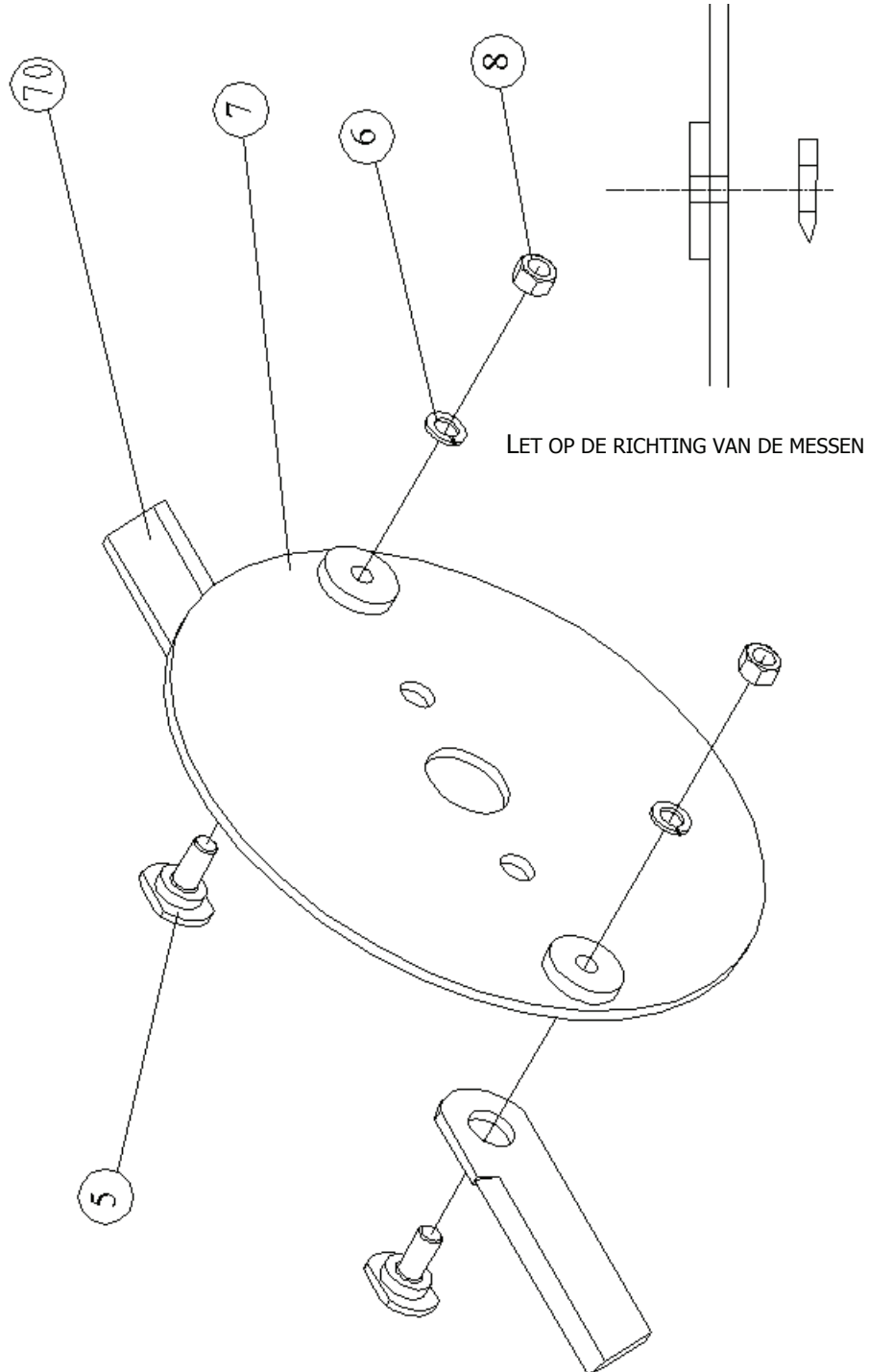
MOER HM 30 LAAG



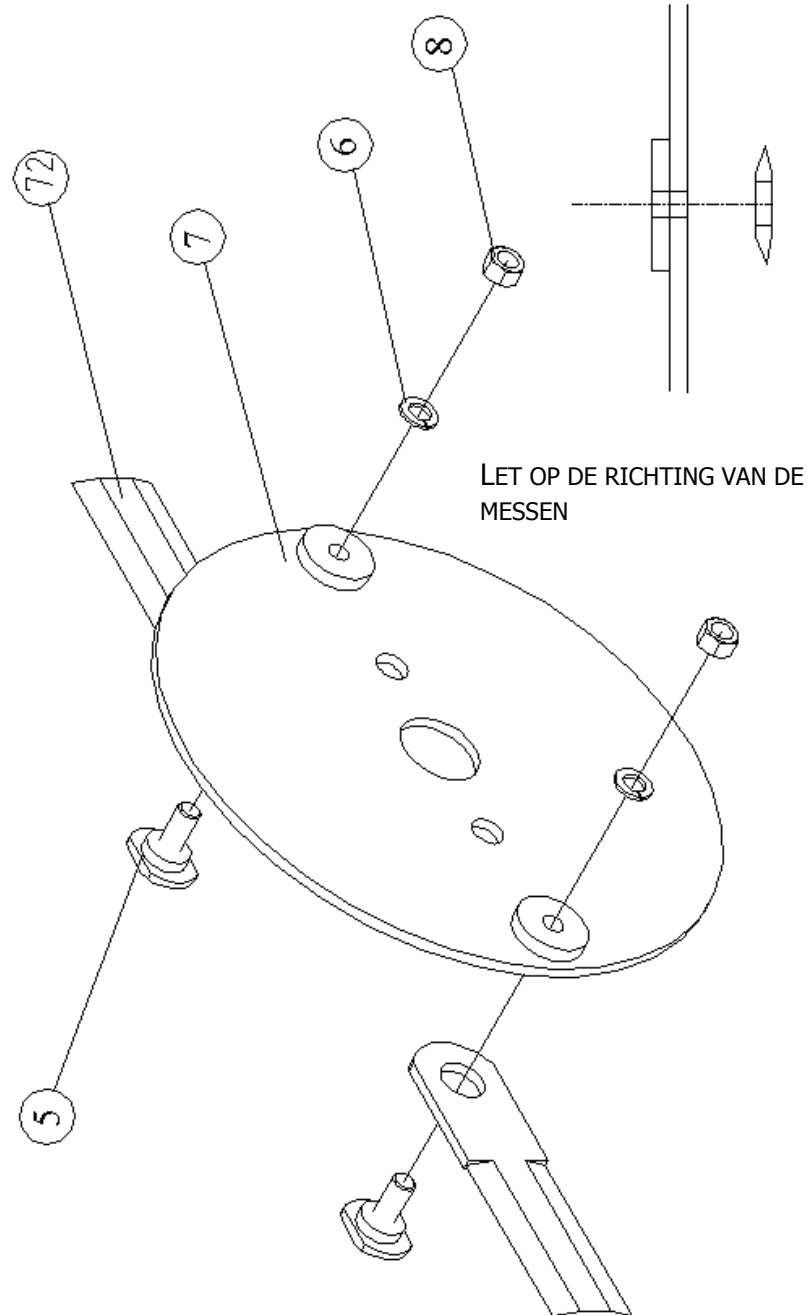
- plaatsing van de Nord-Lock ring per paar monteren
- Let op de richting: brede plaatjes tegenover elkaar
- Schroef de moer HM aan: aanhaalkoppel: 60 m kg

REFERENTIE	BENAMING	MERKTEKEN
	Eenvoudige plaat met slagmessen	
35.200.302	Eenvoudige plaat	1
30.600.204	Complete bout voor messen	2
30.600.202	Schroef uitgestanst 1/2 voor mes	3
21.031.602	Niet-gesloten veerring 1/2	4
21.025.502	Moer HU DIN 934-1/2 UNF	5
	Versterkte diepgetrokken plaat	
14.500.702	Versterkte diepgetrokken plaat	1
21.040.059	Kraagring voor mes 60x7	2
21.085.102	Schroef TFHC 1/2 2 "	3
21.025.502	Moer 1/2	4
21.031.602	Niet-gesloten veerring 1/2	5
21.040.058	Kraagring voor messen 50x6	6
	Messen, nieuwe serie	
30.700.407	Mes 1 kant 2 maten 50x6x168	70
30.700.452	Mes 2 kanten 2 maten 50x6x168	72
30.700.453	Mes 2 kanten 2 maten 60x7x128	71
30.700.450	Mes 1 kant 2 maten 50x6x128	69
	Gereedschap	
21.886.005	Smeertoestel recht M8x125	
30.700.753	Sleutel voor de vastklemming van het blad	1
30.700.754	Sleutel voor het uittrekken van de poelie	2
30.700.755	Vergrendelingsleutel	3
30.700.751	Sleutel mannelijk van 8 haaks gebogen	4
30.700.752	Sleutel mannelijk van 5 haaks gebogen	5

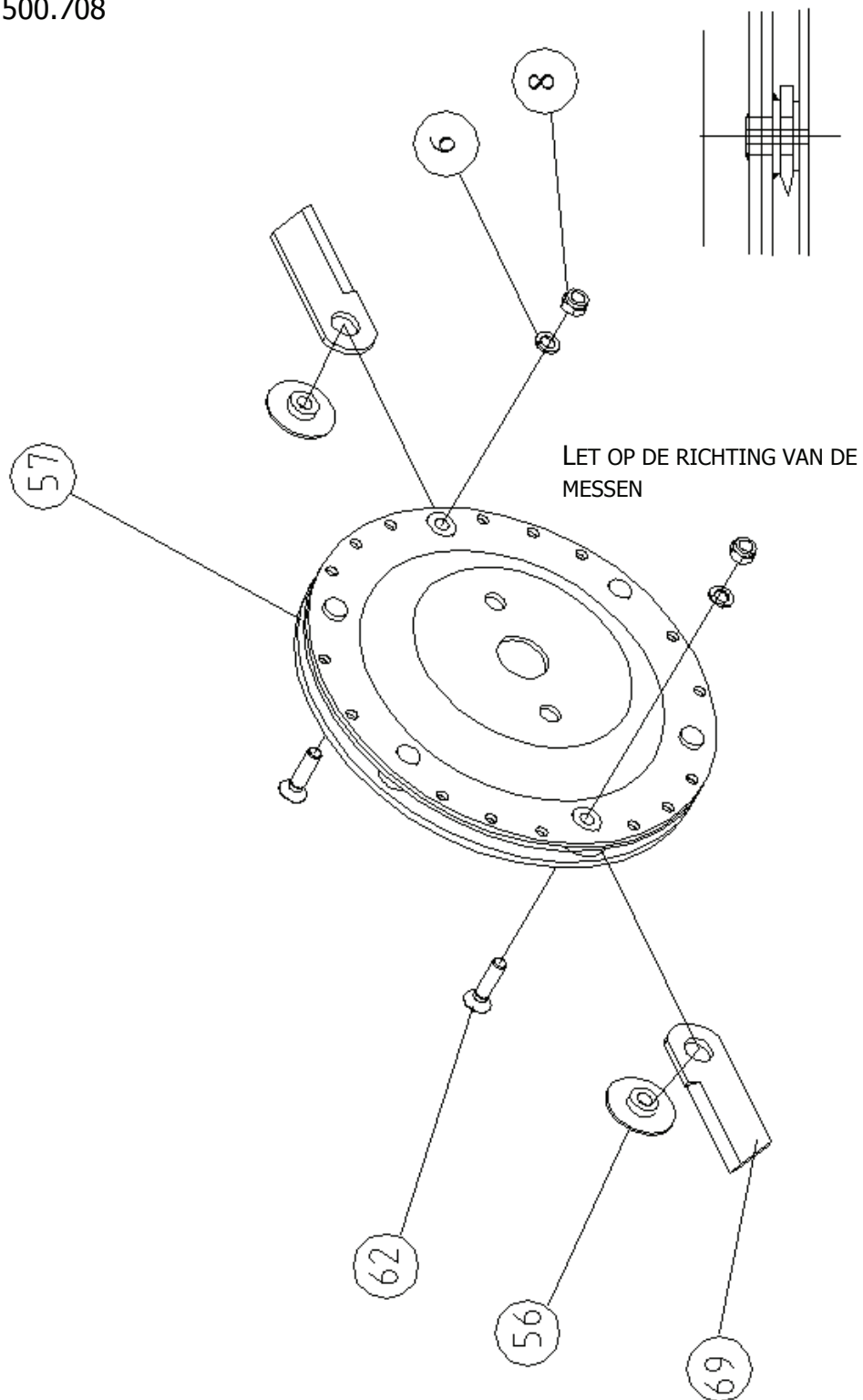
EENVOUDIGE PLAAT MET SLAGMESSEN 50X6 L168 1 KANT 2 MATEN
REF.: 14.500.701



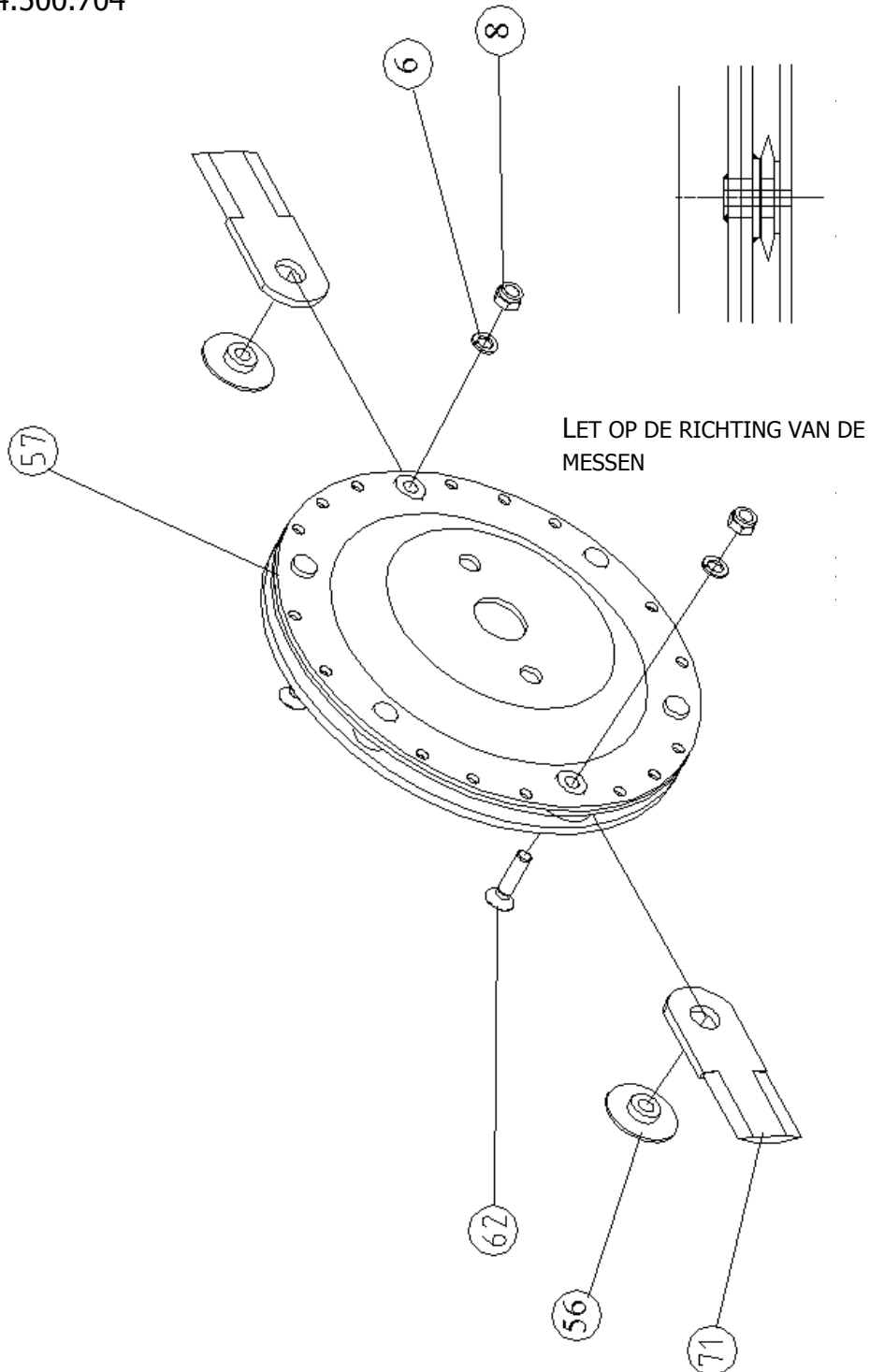
Eenvoudige plaat met slagmessen 50x6 L168 2 kanten 2 maten
Ref.: 14.500.708



EENVOUDIGE PLAAT MET SLAGMESSEN 50X6 L168 2 KANTEN 2 MATEN
REF.: 14.500.708



Versterkte diepgetrokken plaat 2 kanten 2 maten
Ref.: 14.500.704



GEREEDSCHAP

DEMONTAGE VAN DE BLADEN:

- VERWIJDER DE VEILIGHEIDSSCHROEF
- VERWIJDER DE VEILIGHEIDSRING
- PLAATS DE VERGREDELINGSSPIE (3)
- PLAATS DE SLEUTEL (1) MET DE BORGSCHROEVEN (4)

