


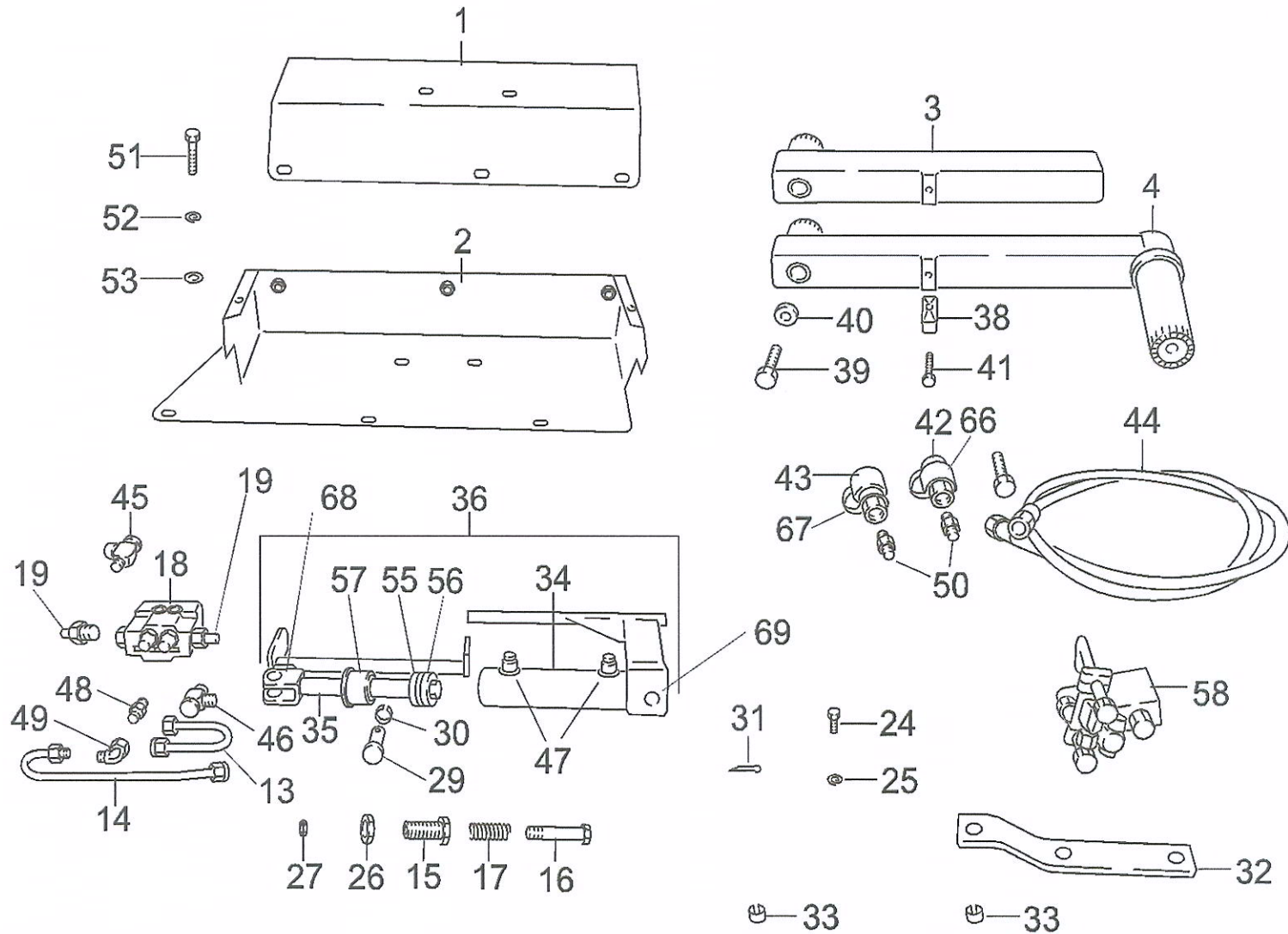
Pos. Item	Teile-Nr. Part no.	Anzahl Quantity	Bezeichnung	Description
1	041100001	1,0	Schutzkiste Oberteil HS	Protection box top-part HS
2	041200001	1,0	Schutzkiste Unterteil HS bis 1.1.2003	Protection box bottom-part HS til 1.1.03
2	041200004	1,0	Schutzkiste Unterteil HS	Protection box bottom-part HS
3	013200006	1,0	Anlenkwinkel AWS für Fremdausleger 90x90x730	Bracket AWS for strange outrigger
4	013200007	1,0	Anlenkwinkel AWS für UNA	Bracket AWS for UNA, SMH
4	013200008	1,0	Anlenkwinkel AWS für SMK	Bracket AWS for SMK
13	937000013	1,0	HD Rohr AWS/HS Bogen	HD-pipe-curve
14	937000012	1,0	HD Rohr AWS	HD-pipe-angle setion
15	013100001	2,0	Schraube SKT M20x1,5x060 mit Bohrung	Adjusting screw with hole M20x1,5x60
16	901010018	2,0	Schraube SKT M10x100 DIN 931 verz.	Hexagonal bolt for switching M 10x100
17	909005001	2,0	Druckfeder für Umschaltung AWS/HS	Pressure spring for switching AWS/HS
18	936000049	1,0	HD Schaltventil kompl.	HD switch value complet starting
19	936100025	2,0	Stößel mit Führungsmutter u. Dichtung bis 9/97	Tappet and guiding nut with seal till Sept. 97
19	936100026	2,0	Stößel mit Führungsmutter mit Dichtung	Tappet and guiding nut with seal
24	901016009	2,0	Schraube SKT M16x055 DIN 931 verz.	Hexagon bolt M16x55 galv.
25	906200001	2,0	Scheibe 17x030x03 DIN 125 verz.	Washer 17x030x03 DIN 125 galv.
26	900020022	2,0	Mutter SKT M20x1,5 DIN 936	Counter hexagonal nut (flat) M20x1,5
27	900010006	2,0	Mutter SKT M10 DIN 985 verz.selbsts.	Hexagon nut, M10 DIN 985 galv. self prot
29	913020002	2,0	Bolzen Ø20x053 verz.	Bolt Ø20x053 galv.
30	914100017	4,0	Buchse 20x25x10 Stahl EG	Steel bush 20x25x10
31	907205050	2,0	Splint 05x050 DIN 94 verz.	Cotter pin 05x050 galv. DIN 94
32	041100009	1,0	Zylinder-Zugeisen	Cylinder-iron
33	914100006	2,0	Buchse 20x25x20 Stahl EG	Bush 20x25x20 steel EG
34	1) 933104024	1,0	HD Zylinderrohr 50/150 Halterung HS	HD cylinder tube 50/150 bracket HS
34	933104055	1,0	HD Zylinderrohr 60/100 Halterung HS	Cylinder barrel with bracket 60x100
35	933103023	1,0	HD Kolbenstange 25/150 HS Schaltbügel	HD piston rod 25/150 HS
36	1) 041300001	1,0	HD Zylinder 50x25x100 kompl.	HD cylinder 50x25x100 compl.
36	041300003	1,0	HD Zylinder 60x25x100 kompl.	HD cylinder 60x25x100 compl.
38	938070039	1,0	Schlauchselle PP 322/22 Doppel 2 Hä.	Hose clamp PP 322/22 double two halves
39	901020012	1,0	Schraube SKT M20x1,5x060 DIN 960 verz	Hexagon bolt M20x1,5x60 DIN 960 galv.
40	013100015	1,0	Scheibe 21x053x10 verz.	Washer galv. 21x053x10
41	901008011	1,0	Schraube SKT M08x045 DIN 931 verz.	Hexagon bolt M8x045 DIN 931 galv.
42	932016004	1,0	HD Schraubk. QHPA 56 / HS20 groß Ø48mm SMK/UNA	HD screw coupling QHPA 56 big Ø48 mm SMK/UNA

1) bis 12\_2003

1)

	Maschinentyp / Machine type	Baugruppe / Assembly	Abb.-Nr. / Picture no.	Seite / Page
	HS 16-20	Heckenschneider HS 16-20 / Schutzrichtung HD Teile Hedge cutter / Protection HD parts	HS16_20-01	3 / 10






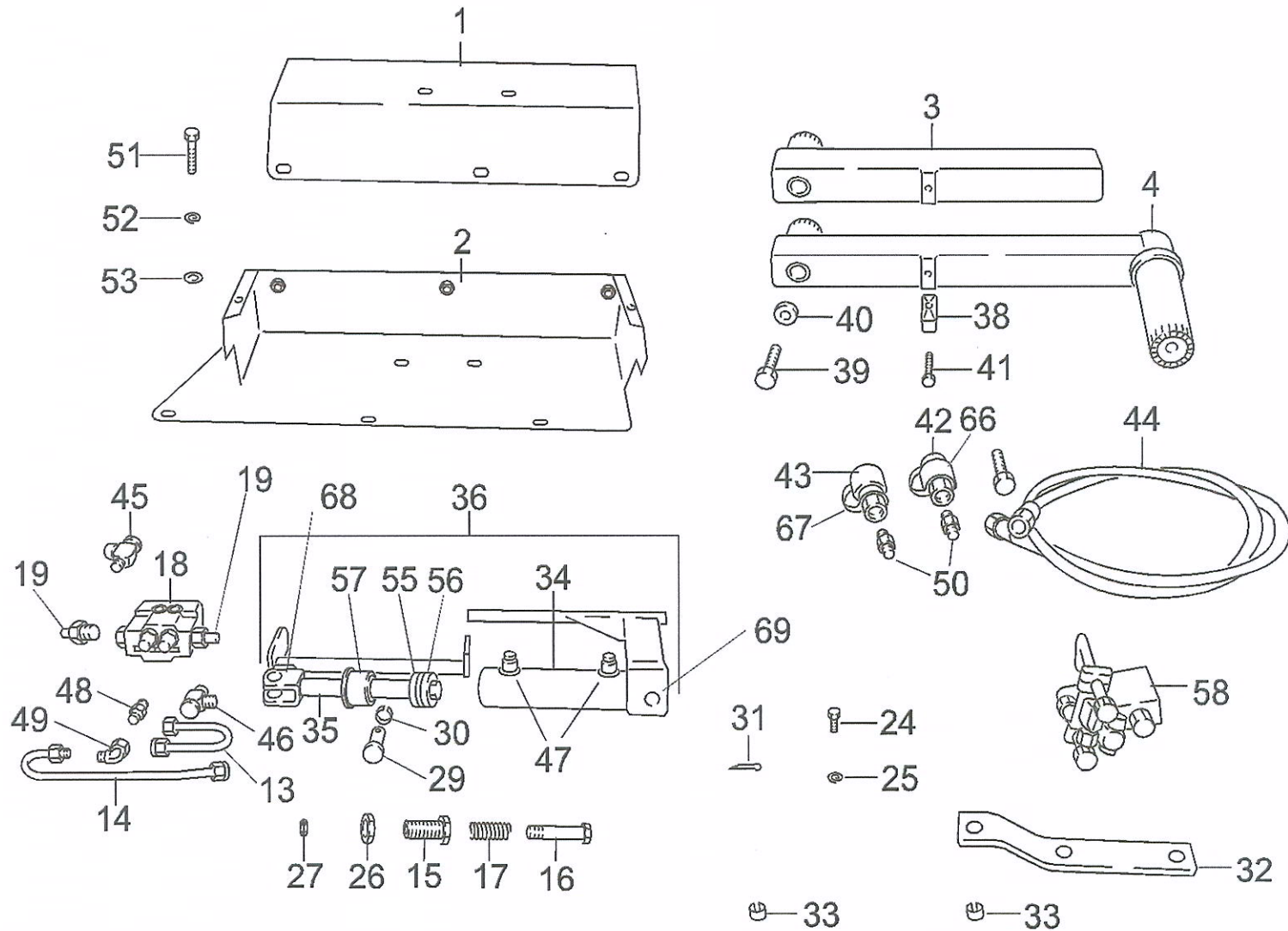
Pos. Item	Teile-Nr. Part no.	Anzahl Quantity	Bezeichnung	Description
42	932012006	1,0	HD Schraubk. QHPA 54 / HS20 klein Ø36mm SMH	HD thread joint coupling QHPA 54 smal Ø 36 mm SMH
43	932016003	1,0	HD Schraubk. QHPA 16 / HS20 groß Ø55mm SMK/UNA	HD thread joint coupling QHPA 16 big Ø55mm SMK/UNA
43	932012007	1,0	HD Schraubk. QHPA 14 / HS20kleinØ42mm(St	HD screw coupling QHPA 14 smal Ø42mm
44	930012009	2,0	HD Schlauch 2SN-NW12-2900 A05/A05 SMK/UNA	HD hose pipe 2SN-12-2900 A05/05 SMK/UNA
44	930012010	2,0	HD Schlauch 2SN-NW12-0500 A05/A05 SMH	HD hose pipe 2SN-NW12-0500 A05/A05
45	931026007	2,0	HD Verschraubung WH-15LM-18x1,5	HD-thread joint WHO 15LM 18x1,5
46	931026002	1,0	HD Verschraubung WH-12SM-18x1,5	HD-thread joint WHO 12 SM 18x1,5
47	931026005	2,0	HD Verschraubung WH-12LM-16x1,5	HD-thread joint WHO 12LM 16x1,5
48	931007022	1,0	HD Verschraubung GE-12SM-18x1,5	HD-thread joint GE 12 SM 18x1,5
49	931015006	1,0	HD Verschraubung EVW-12S	HD-thread joint EVW 12 S
50	931007040	2,0	HD Verschraubung GE-15LR-3/4" verz.	HD thread joint GE 15LR 3/4" galv.
51	901010006	9,0	Schraube SKT M10x020 DIN 933 verz.	Hexagon bolt M10x020 DIN933 galv.
52	905010001	9,0	Federring A10 DIN 127 verz.	Lock washer A10 DIN 127 galv.
53	906200003	9,0	Scheibe 10,5x030x2,5 DIN 9021 verz.	Washer 10,5x030x2,5 DIN 9021 galv.
55	1) 933102002	1,0	HD Kolben 50/25 UM-Ver./UNA-Stütz/HS/SMT 933101000 933008000 USM10-13V.RSM heben	HD piston 50/25
55	933102004	1,0	HD Kolben 60/25 USM26/AWS	HD piston 60/25 USM26/AWS
56	1) 933105005	1,0	HD Dichtsatz 25/50 USM/UM/RSM/HS/SMT Für Zyl. 933001000 USM/UM 933002000 UM	HD sealset 25/50 25/50 USM/UM/RSM/HS/SMT for cyl. 933001000 USM/UM 933002000 UM
56	933105003	1,0	HD Dichtsatz 25/60 für Zyl. USM26/AWS	HD thick set for cylinder USM 26/ AWS
57	1) 933101001	1,0	HD Führungsmutter 50/25 USM-UM-SMT-RSM 933001000 Versch. 933008000 UNA Stützfuß	HD guiding nut 50/25 USM-UM-UNA-RSM
57	933101004	1,0	HD Führungsmutter 60/25 USM26/AWS	HD guiding nut 60/25 USM 26/AWS
58	936000050	1,0	HD Mengenteiler 090 Liter VRFC3C 12A ohne Einschraubungen	Oil divider without thread joint
58	936000051	1,0	HD Mengenteiler 150 Liter	Oil divider without thread joint
58	931026009	1,0	HD Verschraubung WH-15LR-1/2"	HD thread joint WH 15LR 1/2"
58	931007038	2,0	HD Verschraubung GE-15LR-1/2"	HD thread joint GE 15LR 1/2"
58	931016010	1,0	HD Verschraubung GVO-15L-15L	HD thread joint GVO 15L 15L
58	931004005	1,0	HD Verschraubung W-15L	HD-thread-joint W15L
58	931015007	1,0	HD Verschraubung EVW-15L	HD thread joint EVW 15L
58	931020006	1,0	HD Verschraubung EVT-15L	HD-thread joint EVT 15L
58	931003006	1,0	HD Verschraubung G-15L	HD-thread joint G 15 L

1) bis 12\_2003

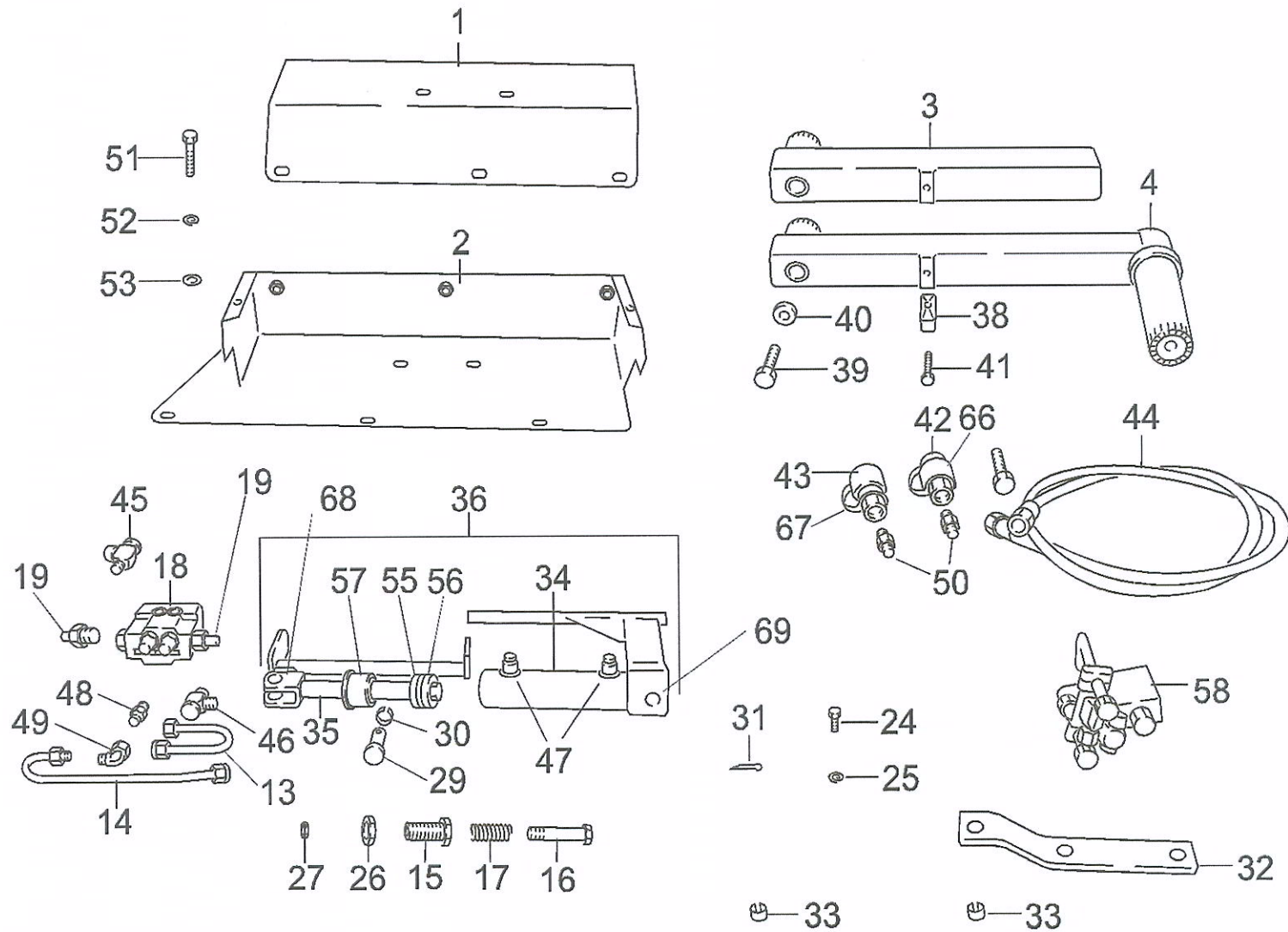
1)


	Maschinentyp / Machine type	Baugruppe / Assembly	Abb.-Nr. / Picture no.	Seite / Page
	HS 16-20	Heckenschneider HS 16-20 / Schutzeinrichtung HD Teile Hedge cutter / Protection HD parts	HS16_20-01	5 / 10





Pos. Item	Teile-Nr. Part no.	Anzahl Quantity	Bezeichnung	Description
58	938003006	2,0	Staufschelle GR 215	Clamp GR 215
58	937000014	1,0	HD Rohr Vorlauf Druck P zum Mengenteiler	HD-pipe head (pressure) P to oil divider
58	937000015	1,0	HD Rohr Rücklauf Mengenteiler EVT	HD-pipe recoil, oil divider EVT
58	937000016	1,0	HD Rohr Verbindung Mengenteiler Ventil P	HD-pipe, connection oil divider-ventil P
66	932100004	1,0	HD Staubschutzkappe f. QHPA 56 Ø54 M48x2 groß (UNA) rot	HD dust protection bush for 340451 Ø54mm M48x2 big (UNA) red
66	932100006	1,0	HD Staubschutzkappe f. QHPA 54 Ø40 klein (SMH+HBM) rot	HD dust protection cap for 340450 small Ø 40 small (SMH+HBM) red
67	932100003	1,0	HD Staubschutzkappe für QHPA 16 Ø54 M48 UNA rot	HD dust protection plug for 340472 Ø54 mm M 48 UNA red
67	932100005	1,0	HD Staubschutzkappe f. QHPA 14 Ø40 klein rot (SMH+HBM)	HD dust protection cap for 340471 Ø40 mm small (SMH+HBM)
68	933108001	1,0	Gabel für Zylinder 40mm breit Dr. 20mm	Fork for cylinder 40 mm wide Ø 20 mm
68	933103048	1,0	HD Kolbenstange 25/100 HS Schaltbügel	HD piston rod 25/100 HS bracket
69	041100115	1,0	Flachstahl für Zylinderhalterung HS	Flat steel for cylinder bracket HS




	Maschinentyp / Machine type HS 16-20	Baugruppe / Assembly Heckenschneider HS 16-20 / Schutzanrichtung HD Teile Hedge cutter / Protection HD parts	Abb.-Nr. / Picture no. HS16_20-01	Seite / Page 8 / 10
---	---	--	--------------------------------------	------------------------



Pos. Item	Teile-Nr. Part no.	Anzahl Quantity	Bezeichnung	Description
5	041100005	1,0	Obermesser HS 20	Top cutter HS 20
5	041100003	1,0	Obermesser HS 16	Top cutter HS 16
6	041100004	1,0	Untermesser HS 20	Bottom cutter HS 20
6	041100002	1,0	Untermesser HS 16	Bottom cutter HS 16
7	041100010	1,0	Messerschutz HS 20	Knife protection HS 20
7	041100011	1,0	Messerschutz HS 16	Knife protection HS 16
8	041100006	1,0	Messinggleitschiene HS 20 80x4x1976	Yellow brass slide bar HS 20 80x4x1976
8	041100007	1,0	Messinggleitschiene HS 16 80x4x1626 mm	Yellow brass slide bar HS 16 80x4x1626 mm
9	1) 906200002	6,0	Scheibe 17x040x06 DIN 7349 verz.	Washer 17x040x06 DIN7349 galv.
10	1) 900016006	6,0	Mutter SKT M16 DIN 985 verz.selbsts.	Hexagon nut M16 DIN 985 galv. self prot.
11	1) 041100008	6,0	Führungsstück HS	Guiding part HS
12	1) 901016013	6,0	Schraube SKT M16x060 DIN 931 verz.	Hexagon bolt M16x060 DIN 931 galv.
21	909004001	2,0	Befestigungsfeder AWS/HS	Fastening spring AWS/HS
22	957041001	2,0	Eckenschutz Kunststoff HS 25 x 25 x 107	Edge protection synthetic material HS 25 x 25 x 107
23	901004089	8,0	Schraube Bech 4,8x16 DIN 7981	Screw 4,8x16
37	041200002	1,0	Winkelträger HS 20	Square support HS 20
37	041200003	1,0	Winkelträger HS 16	Square support HS 16
54	910100080	6,0	Schmiernippel M08x1 gerade DIN 71412	Grease nipple M08x1 DIN 71412 straight
70	041100101	1,0	Halterung zum Anschweißen für Zylinder	Bracket for welding for cylinder

1) HS 16 STK 5

1) HS 16 STK 5

	<b>Maschinentyp / Machine type</b> HS 16-20	<b>Baugruppe / Assembly</b> Heckenschneider HS 16-20 / Ober-Untermesser Hedge cutter / Top Bottom Blade	<b>Abb.-Nr. / Picture no.</b> HS16_20-02	<b>Seite / Page</b> 9 / 10
---	--	---	---	-------------------------------



