

## 10-/ Ersatzteilverzeichnis:

**Für Wartungsarbeiten an den Schneidebalken ist es unerlässlich, sich mit uns in Verbindung zu setzen, um unsachgemäße Arbeiten bzw. falsche Handgriffe zu vermeiden.**

Zur optimalen Leistung des Geräts sind nur Originalteile von COUP'ECO geeignet, die nach den neuesten Erkenntnissen hergestellt und perfektioniert werden.

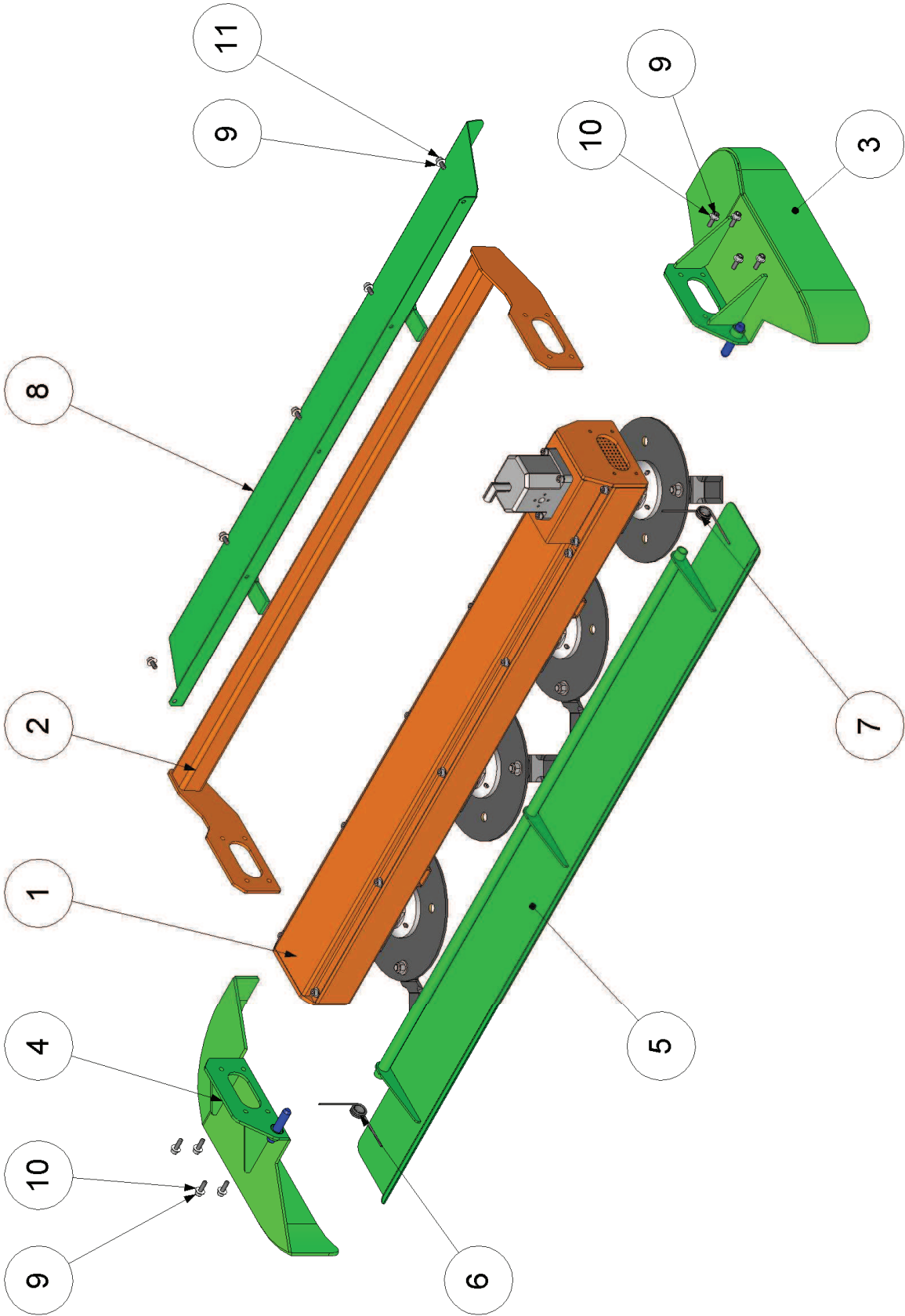
Sie können die COUP'ECO Originalteile ohne Weiteres über Ihren Import- bzw. Regionalhändler bestellen.

Dabei sind immer der Gerätetyp, die Seriennummer und die Artikelnummer des jeweiligen Bauteils anzugeben.

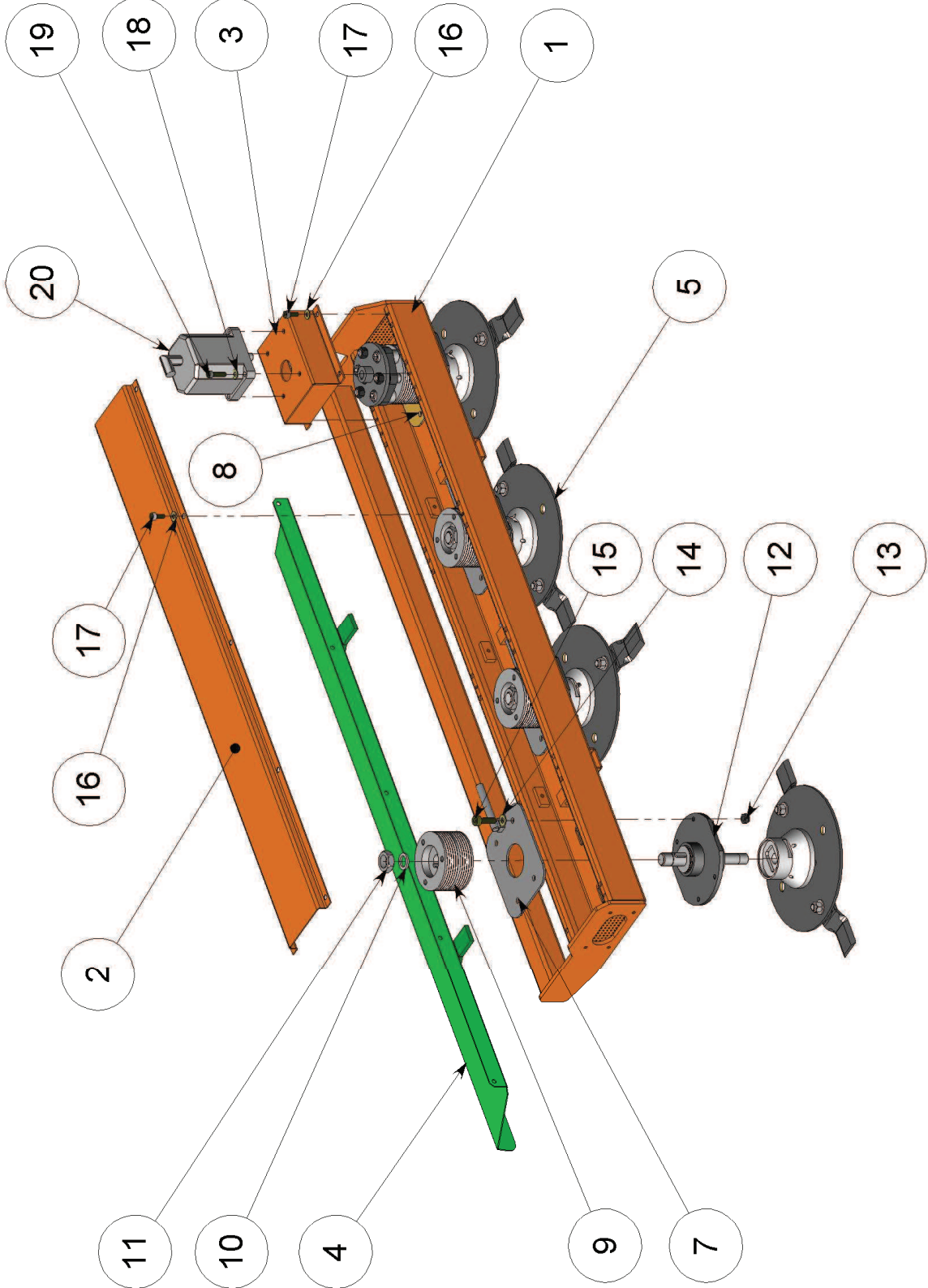
Im Rahmen der laufenden Perfektionierung der Fertigung in unserem Werk können bestimmte Bauteile, die hier aufgeführt sind, abgeändert worden sein. Wir liefern Ihnen dabei immer das neueste Modell, soweit es mit Ihrem Modell ausgewechselt werden kann.

Bitte zögern Sie nicht, sich an uns zu wenden, wenn Sie sonstige Auskünfte benötigen bzw. eine Studie oder eine Sonderanfertigung wünschen.

ART.-NR.	BEZEICHNUNG	POS.
	<b>Montage vorderes Ablenkblech</b>	
03.08.505	Schneidebalken 3500 Synchrone	1
30.511.310	Haltestange 50, ausbaubar	2
FB.002.200.02	Untere Kopfabdeckung	3
FB.002.210.02	Obere Kopfabdeckung	4
FB.002.350	Vorderes Ablenkblech 3500	5
FB.001.A03	Biegefeder, rechtsdrehend	6
FB.001.A04	Biegefeder, linksdrehend	7
30.510.440	Rückseitiges Schutzgehäuse	8
21.036.529	Kontaktscheibe 8x22	9
21.075.702	Schraube CHC 8x25	10
21.075.700	Schraube CHC 8x16	11

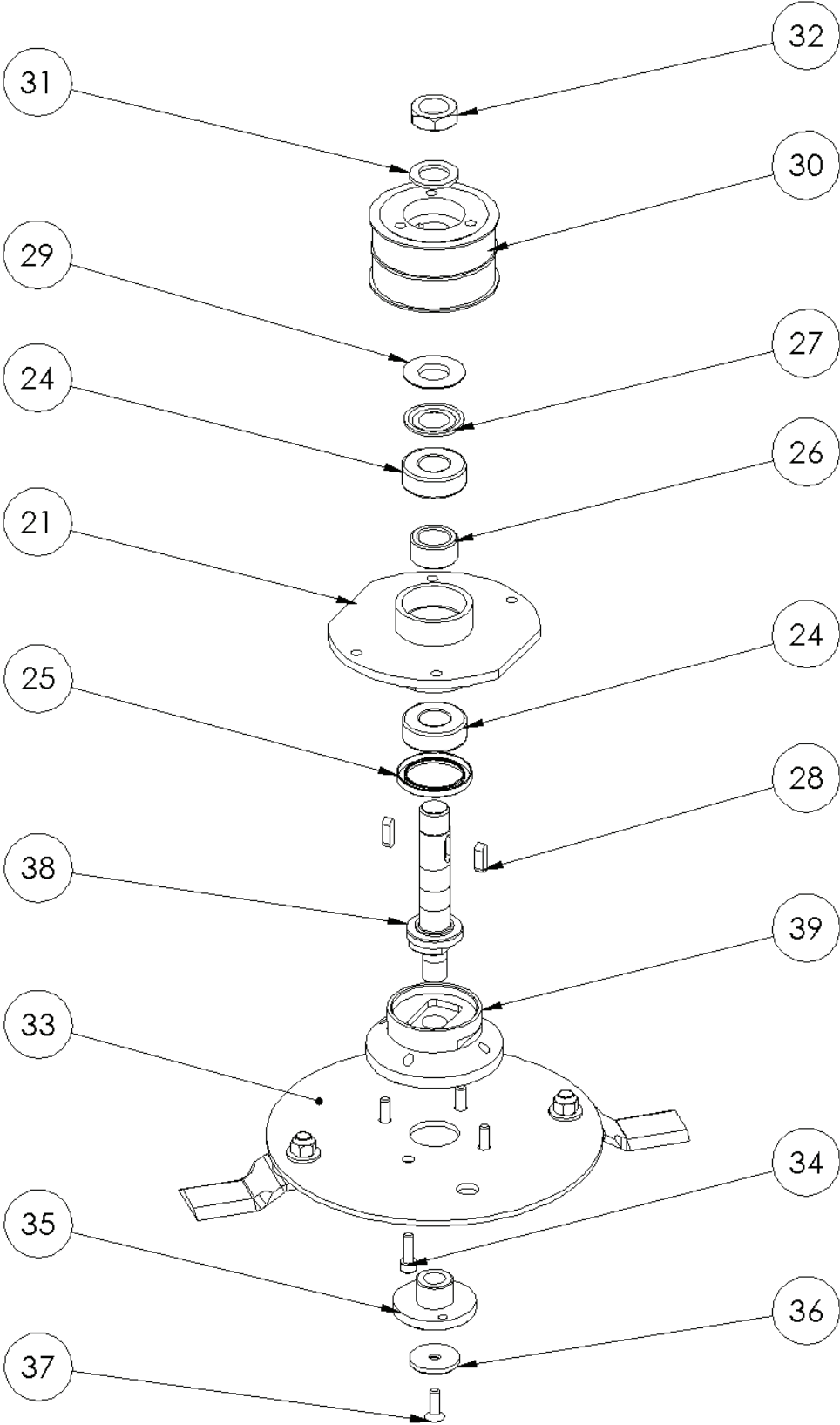


ART.-NR.	BEZEICHNUNG	POS.
	<b>Schneidebalken 3500 Synchron</b>	
30.510.300	Gehäuse für Schneidebalken 3500 nu	1
30.510.320	Abdeckung 01 f. Schneidebalken 3500	2
30.510.130	Motoraufsatz f. Schneidebalken 500	3
30.510.340	rückseitiges Schutzgehäuse 3500	4
30.511.4T50	Haltestange 50, ausbaubar	
	Lager 500 Synchron	5
30.510.127	Spannungsplatte	7
30.510.125	Motor- Spannungsplatte	8
30.510.HTD	Scheibe HTD 39 / 8M25 phos. Stahl	9
21.750.517	Riemen Goodyear 1040 BH8M 25	
21.046.502	Unterlegscheibe NORDLOCK NL24	10
21.029.103	Mutter HM 24x150	11
30.510.240	Lager, kurz 500 komplett	12
21.026.505	Bremsmutter M10	13
21.036.526	Unterlegscheibe Kontakt 10x20	14
21.075.805	Schraube CHC 10x35	15
21.036.529	Unterlegscheibe Kontakt 8x22	16
21.075.701	Schraube CHC 8x20	17
21.031.502	Unterlegscheibe Grower 8	18
21.075.703	Schraube CHC 8x30	19
21.620.800	GetriebemotorGr2 - 8cc	20
TH.440.C61	Volle Platte 420 komplett	



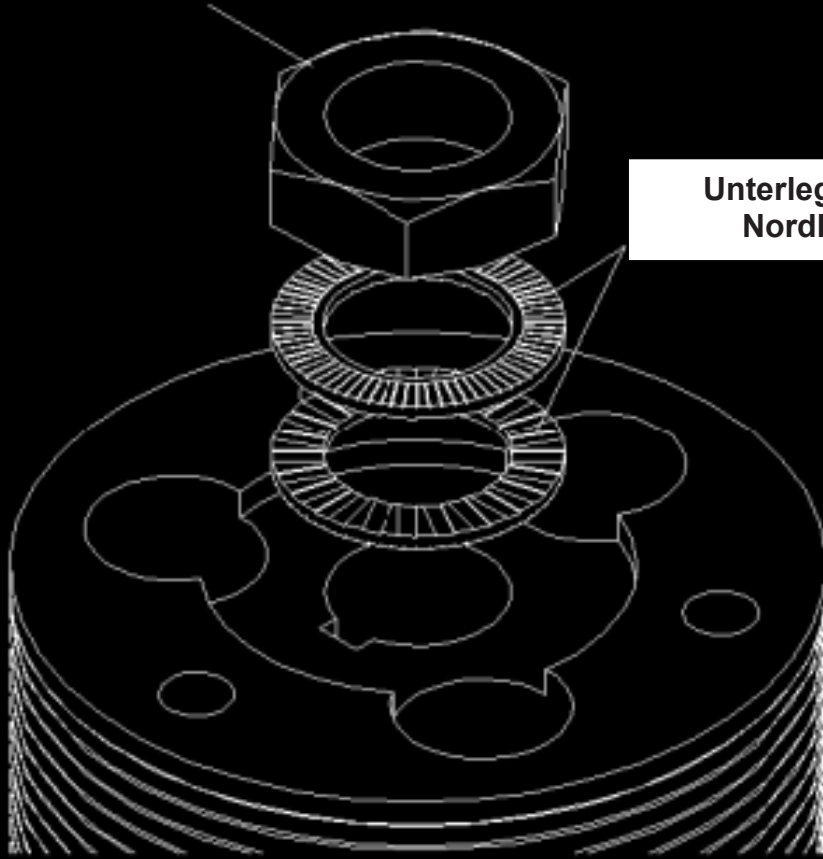
<b>ART.-NR.</b>	<b>BEZEICHNUNG</b>	<b>POS.</b>
	<b>Montage des langen Lagers</b>	
30.510.213.02	Gehäuse 500	21
30.510.205.02	kurze Welle 500	38
30.510.219FB	Gegenflansch 500 kleiner Seitenversatz	39
21.675.603	Wälzlager	24
20.581.808	Lippendichtung 45x60x6.5 IE	25
30.510.204	Abstandhalter Schmierung 500	26
21.675.505	Dichtung Nylos	27
21.560.525	Keil 8x7x25	28
30.510.207	Abstandhalter Scheibe 500	29
30.510.HTD	Scheibe HTD 39 / 8M25 phos. Stahl	30
21.046.502	Unterlegscheibe NordLock NL 24	31
21.029.103	Mutter HM 24x150 unten	32
TH.440.C61	Volle Platte 420 komplett	33
21.075.803	Schraube CHC 10x25 Menge: 4	34
30.510.211	Spannmutter	35
30.510.212	Sicherheitsunterlegscheibe TFHC ¼ 1''	36
21.085.108	Sicherheitsschraube UNF 1/4	37
21.020.506	Mutter M14 f. Spannplatte	

**KURZES LAGER**



## Montage mit Nordlock ® U'scheiben

Mutter HM 24 unten

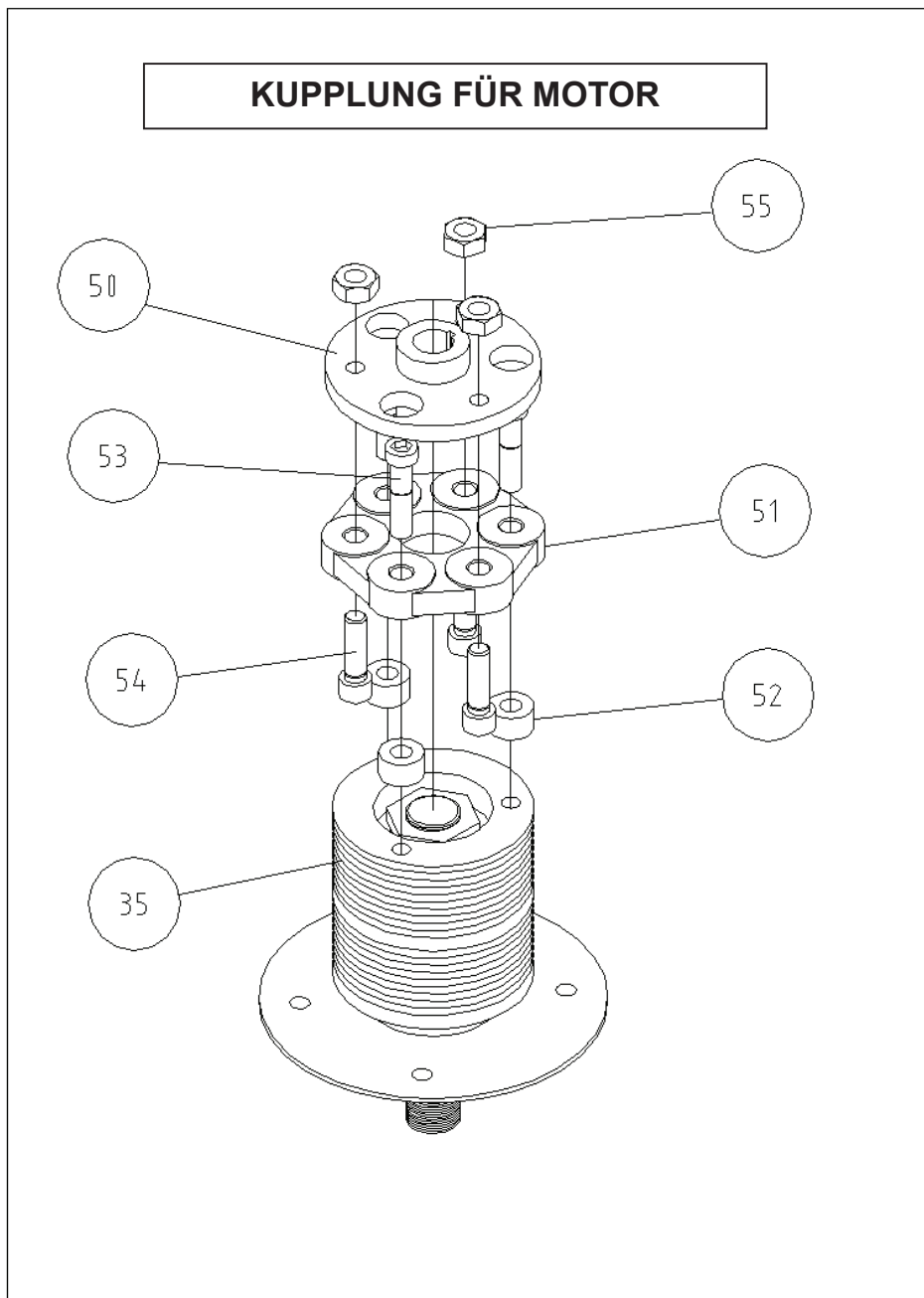


Unterlegscheibe  
Nordlock ®

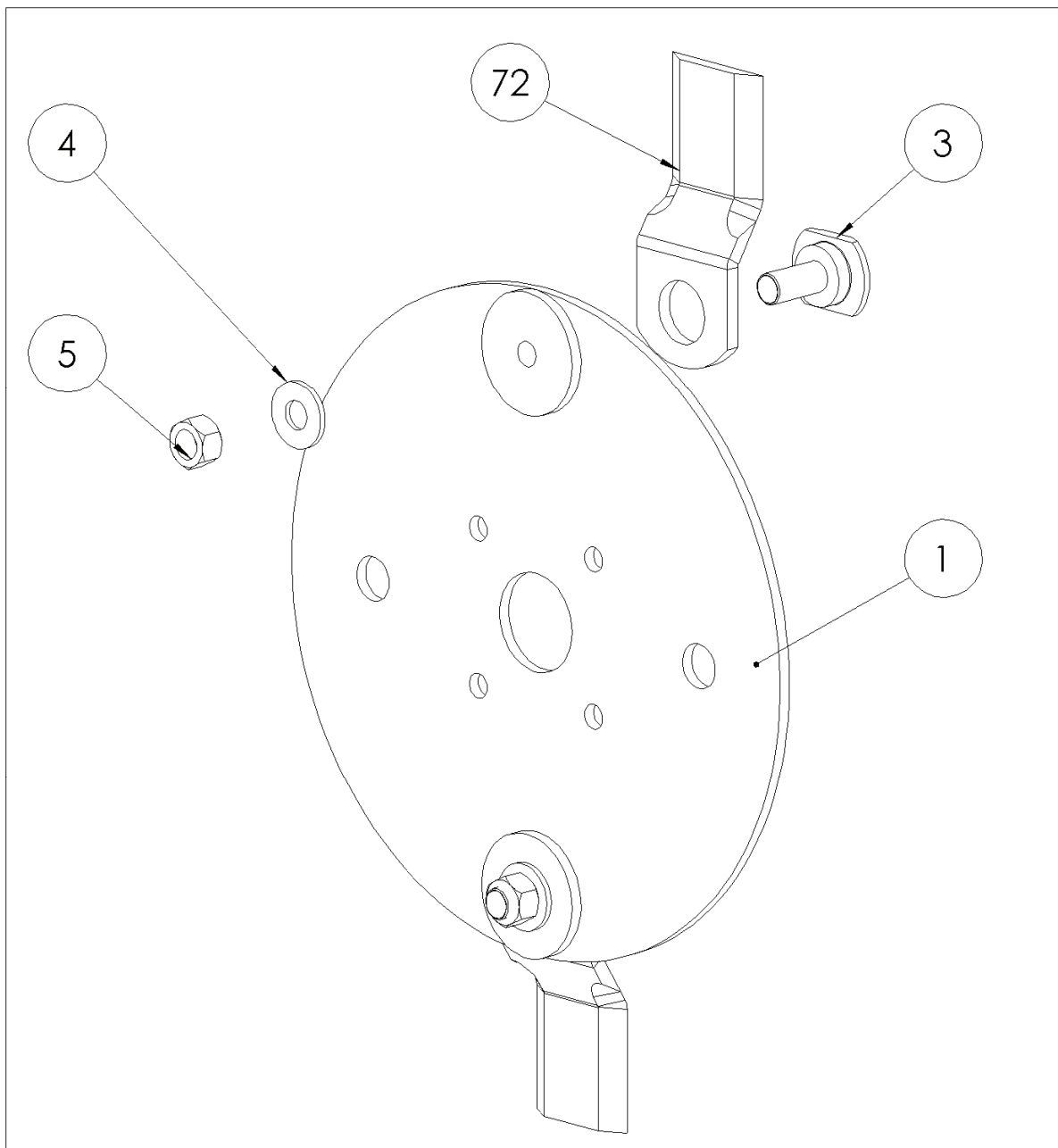
- Einsetzen der Unterlegscheibe Nordlock ® (paarweise Montage)
- Richtige Lage beachten: Breite Rippen gegenüber
- Mutter HM anziehen (Anzugsmoment 28 m.kg)



ART.-NR.	BEZEICHNUNG	POS.
<b>Montage der Kupplung</b>		
30.510.210	Kupplungshälfte 633 glatt, Motor SAUER	50
21.075.206	Schraube CHC 12x40	54
21.075.207	Schraube CHC 12x50	53
21.667.503	Flector 633	51
30.610.553	Abstandhalter Kupplung	52
21.026.506	Bremsmutter M12	55
21.052.502	Schraube TFHC 6x16	



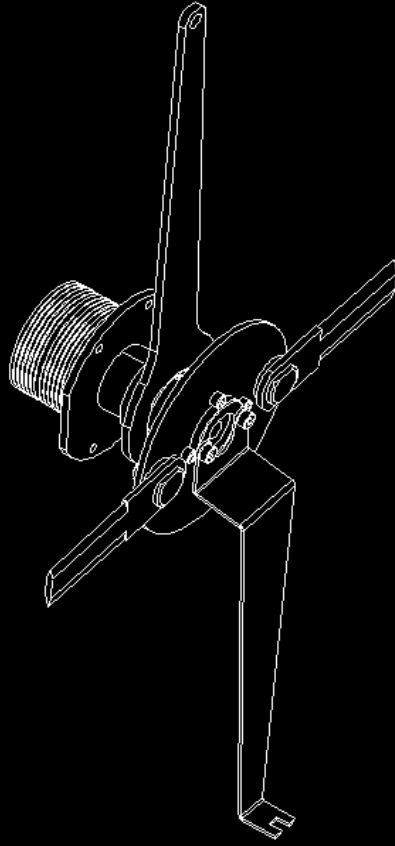
ART.-NR.	BEZEICHNUNG	POS.
<b>TH.440.C61</b>	<b>Einfache Platte für Messer mit 2 Schneiden in 2 Größen</b>	
TH.440.X61	Einfache Platte, blank	1
30.600.204	Kompletter Bolzen für Messer ( 3 + 4 + 5 )	2
30.600.202	Schraube, gestanzt 1/2" f. Messer	3
21.031.602	Unterlegscheibe Grower 1/2	4
21.025.502	Mutter HU 1/2 UNF	5
30.700.457	Messer mit 2 Schneiden, 1 Größe, gekröpft	72



## Ausbau der Platten

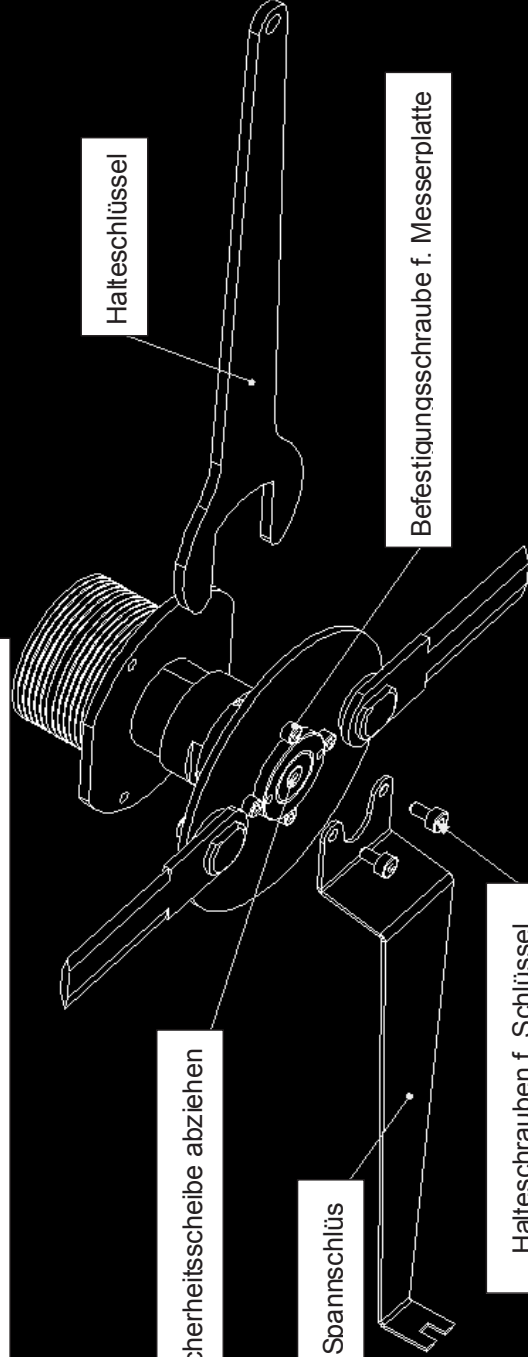
### Vorgehensweise:

- Halteschlüssel 30.510.222 in die Vertiefungen des gegenflanschs setzen
- Schraube und Sicherheitsscheibe abziehen
- Spannschlüssel TH.440.918 mit den 2 schrauben CHC 8x16 auf die Mutter setzen
- Blockiermutter lösen
- Befestigungsschraube der Messerplatte lösen
- Messerplatte abnehmen



Halteschlüssel

Befestigungsschraube f. Messerplatte



Spannschlüssel

Halteschrauben f. Schlüssel

Schraube und Sicherheitsscheibe abziehen