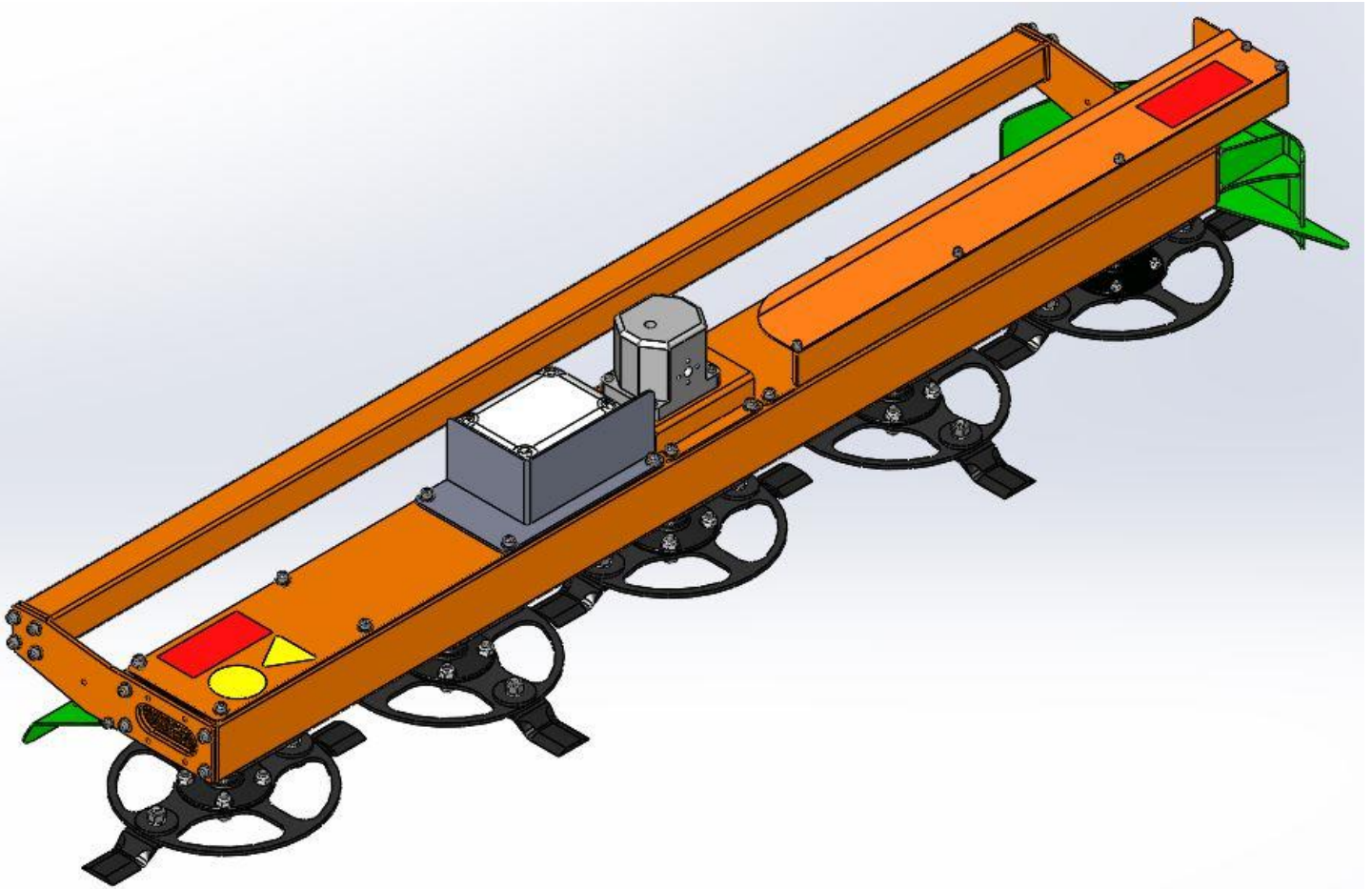


LAMIERS[®]

SÉRIE N420



MANUEL DE PIÈCES DÉTACHÉES

RAPPEL

Pour toute intervention de maintenance sur le Lamier, il est indispensable de contacter votre revendeur.

Pour des performances optimales utiliser des pièces de rechange COUP'ECO, afin de bénéficier des perfectionnements les plus récents.

Achetez vos pièces de rechange au constructeur de pièces d'origine COUP'ECO à travers votre revendeur.

Indiquez toujours le type de machine, le numéro de série ainsi que le numéro de référence de la pièce.

Les perfectionnements apportés par la société, peuvent avoir modifié certaines des pièces indiquées dans le présent manuel. On fournira toujours la pièce la plus récente lorsqu'elle est interchangeable avec le modèle précédent.

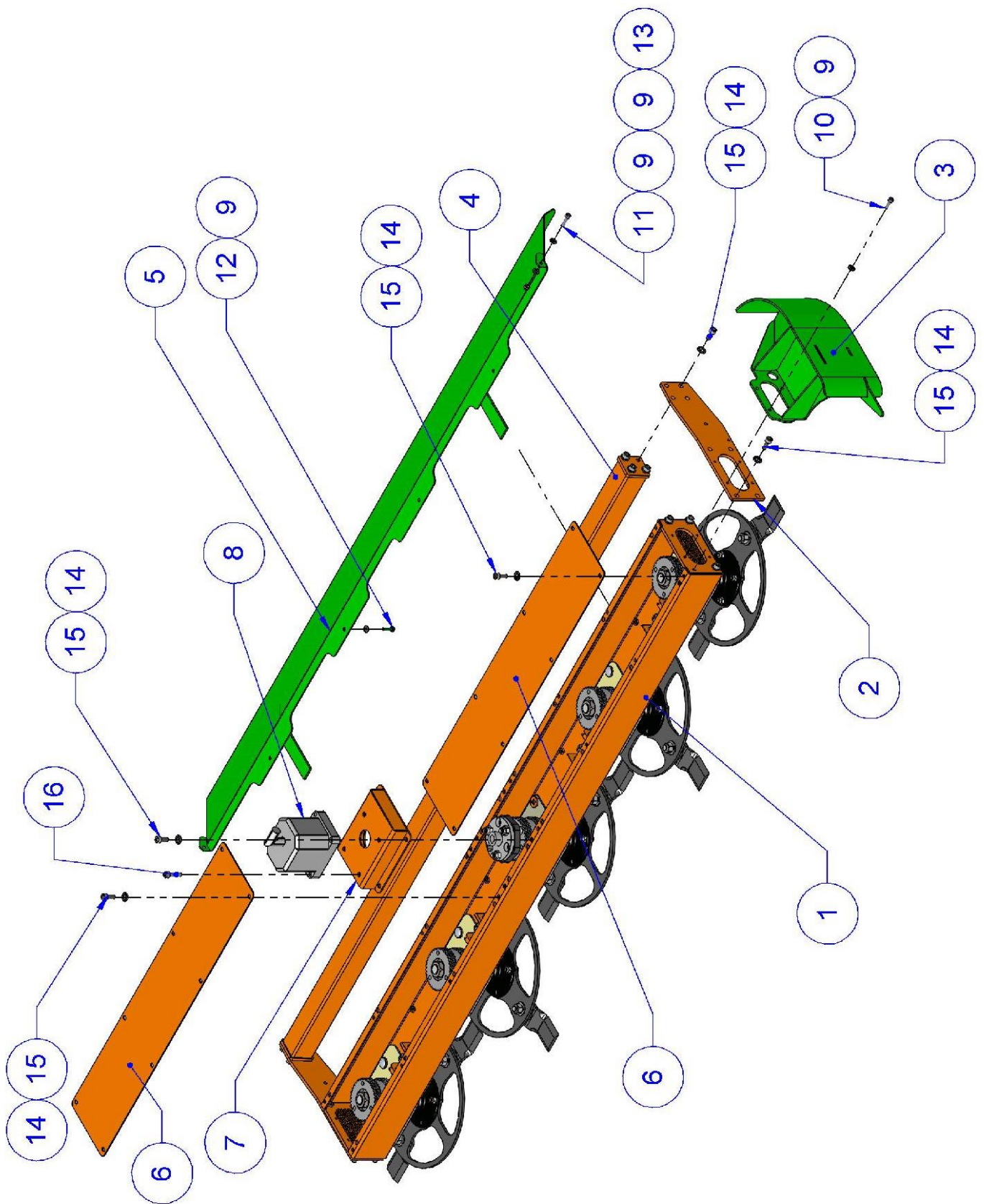
N'hésitez pas à nous contacter pour quelque renseignement que ce soit, ainsi que pour des études ou des réalisations spéciales.

Sommaire

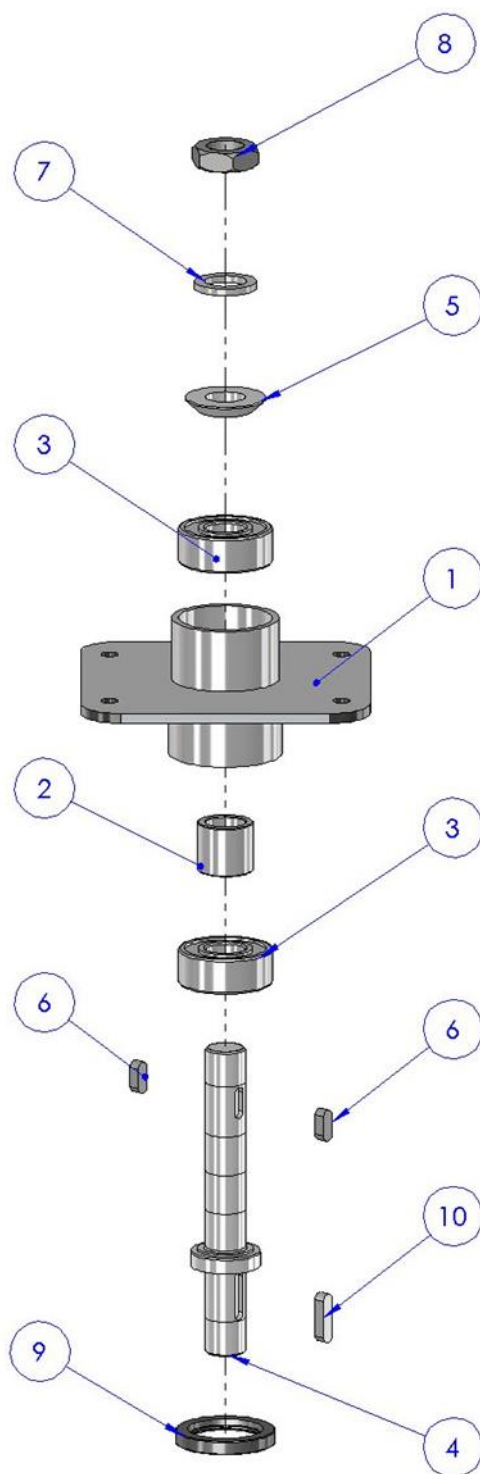
- Nomenclature du Lamier N5420 - éléments mécano-soudés3
- Montage des paliers.....5
- Montage des paliers dans le caisson6
- Montage de l'accouplement - moteur à engrenages7
- Moteur à engrenages équipé8
- Montage des couteaux sur un plateau9
- Option carter avant lamier N5420ALU 10
- Kit lames de scie..... 11
- Outillage montage / démontage des plateaux..... 13
- Adhésifs de sécurité..... 14
- Annexe..... 15

• **Nomenclature du Lamier N5420 - éléments mécano-soudés**

REFERENCE	DESIGNATION	QTE	REPERE
GA.06.P3.201	Caisson de lamier N5420	1	1
GA.06.P4.220	Tôle latérale reprise caisson	2	2
GA.06.P1.236	Sabot	1	3
GA.06.P0.229	Tube support	1	4
GA.06.P3.232	Défecteur	1	5
GA.06.P4.210	Carter caisson interface	1	6a
GA.06.P3.213	Carter goulotte flexibles	1	6b
GA.06.P3.214	Carter caisson		6c
GA.06.P2.215	Lanterne moteur	1	7
21.620.800	Moteur Engrenage 8 cc	1	8
21.036.524	Rondelle contact Ø6	12	9
21.075.603	Vis CHC 6x20	5	10
21.075.607	Vis CHC 6x25	1	11
21.064.102	Vis TH 6x20	4	12
21.026.503	Ecrou frein H M6	2	13
21.036.529	Rondelle contact Ø8	36	14
21.075.701	Vis CHC M8 x 20	36	15
21.075.703	Vis CHC 8x30	4	16
GA.06.PO.260	Support capteur	1	
ELE.B03.115	Boitier SAREL 85007	1	

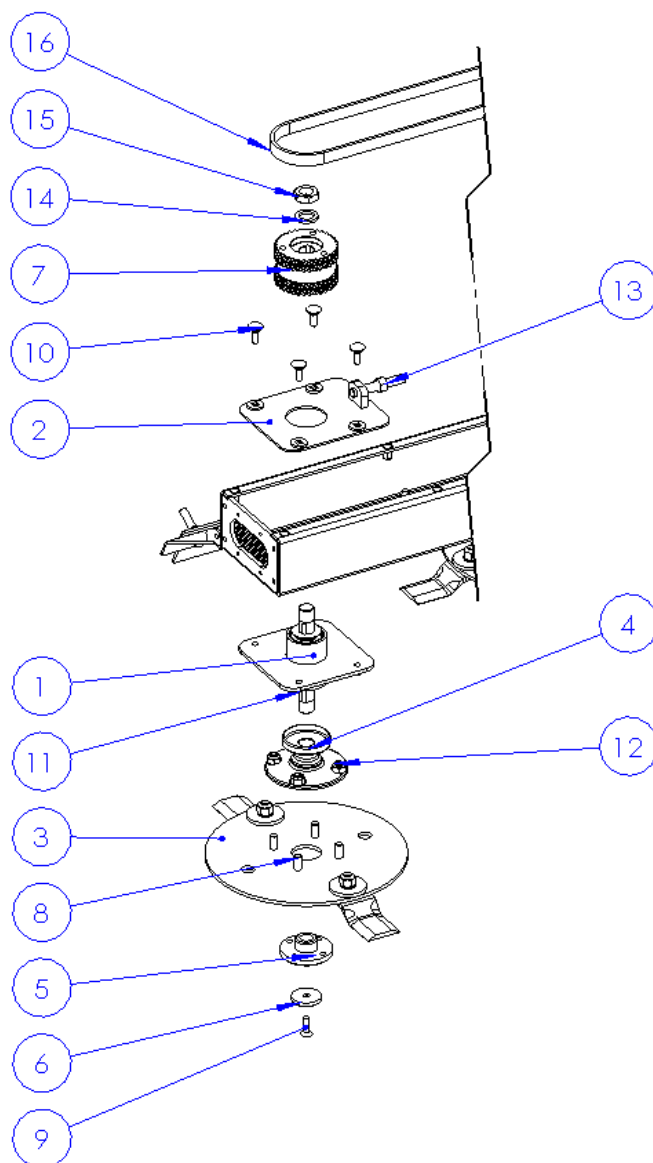


- Montage des paliers



REP.	REFERENCE	DESIGNATION	QTE
1	GA.06.P1.243	Boitier	1
2	TH.440.656	Entretoise de graissage	1
3	21.670.801	Roulement 2204 EE G15	2
4	TH.440.681	Arbre	1
5	TH.440.697	Entretoise de poulie haute	1
6	TH.440.660	Clavette 6 x 6x 16	2
7	21.046.500	Rondelle Nord Lock NL 21	1
8	21.029.100	Ecrou bas H M20x100 ZBJ	1
9	TH.440.663	Joint à lèvre 35x50x7	1
10	TH.440.659	Clavette 6x6x25	1

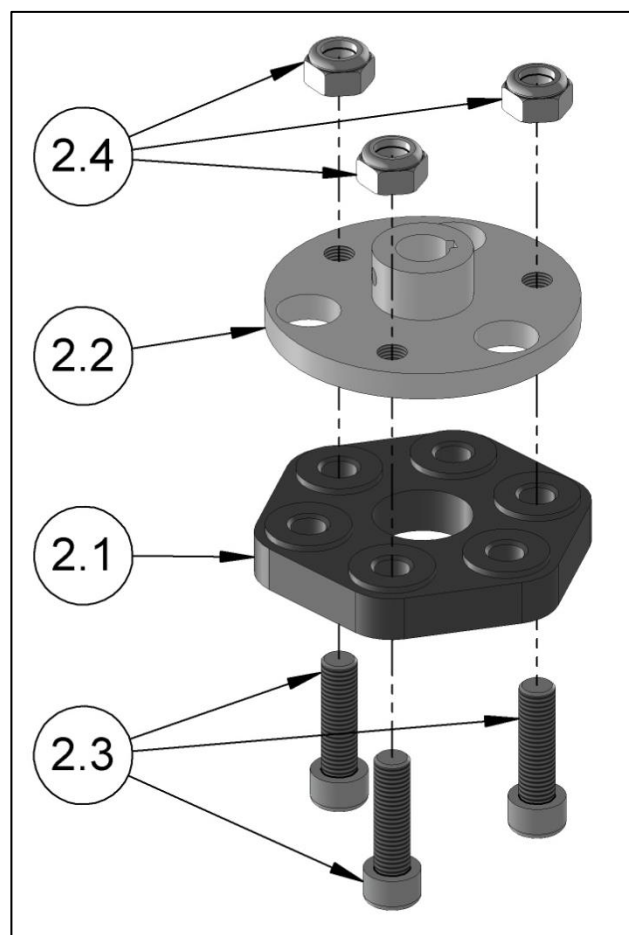
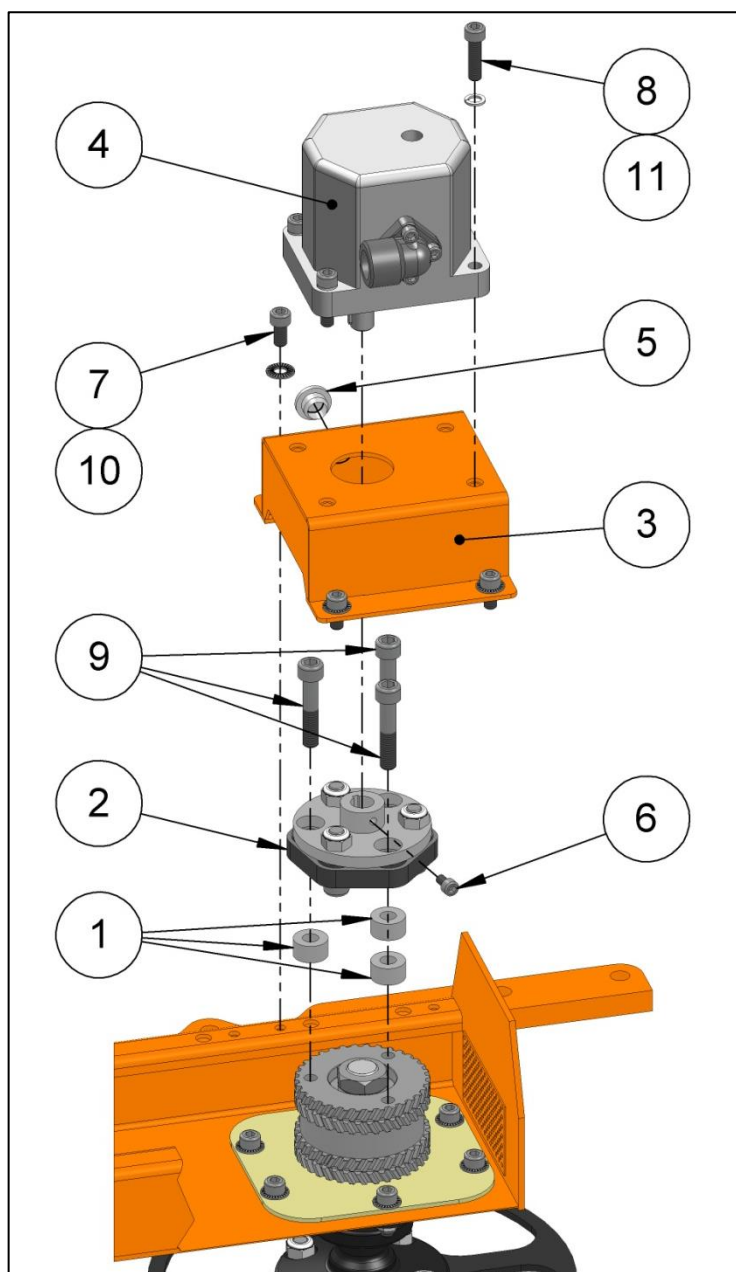
• Montage des paliers dans le caisson



REP.	REFERENCE	DESIGNATION	QTE
1	GA.06.P1.240	Palier N420	1
2	GA.06.P1.225	Plaque de tension	1
3	TH.440.026	Plateau plein complet avec couteaux contre-coudés	1
4	TH.440.651	Contre flasque pour plateau	1
5	TH.440.654	Ecrou de blocage	1
6	TH.440.657	Rondelle de sécurité	1
7	TH.443.692	Poulie dentée Eagle 34 dents	1
8	21.075.803	Vis CHC M 10 x 25	4
9	21.080.702	Vis TFHC 8x25	1
10	21.015.710	Boulon TRCC 8x25	4
11	21.026.504	Ecrou frein H M8	4
12	21.026.505	Ecrou frein H M10	4
13	21.020.505	Ecrou H M12	1
14	21.046.500	Rondelle Nord Lock NL 21	1
15	21.029.100	Ecrou bas H M20x100 ZBJ	1
16	21.750.522	Courroie chevron	1

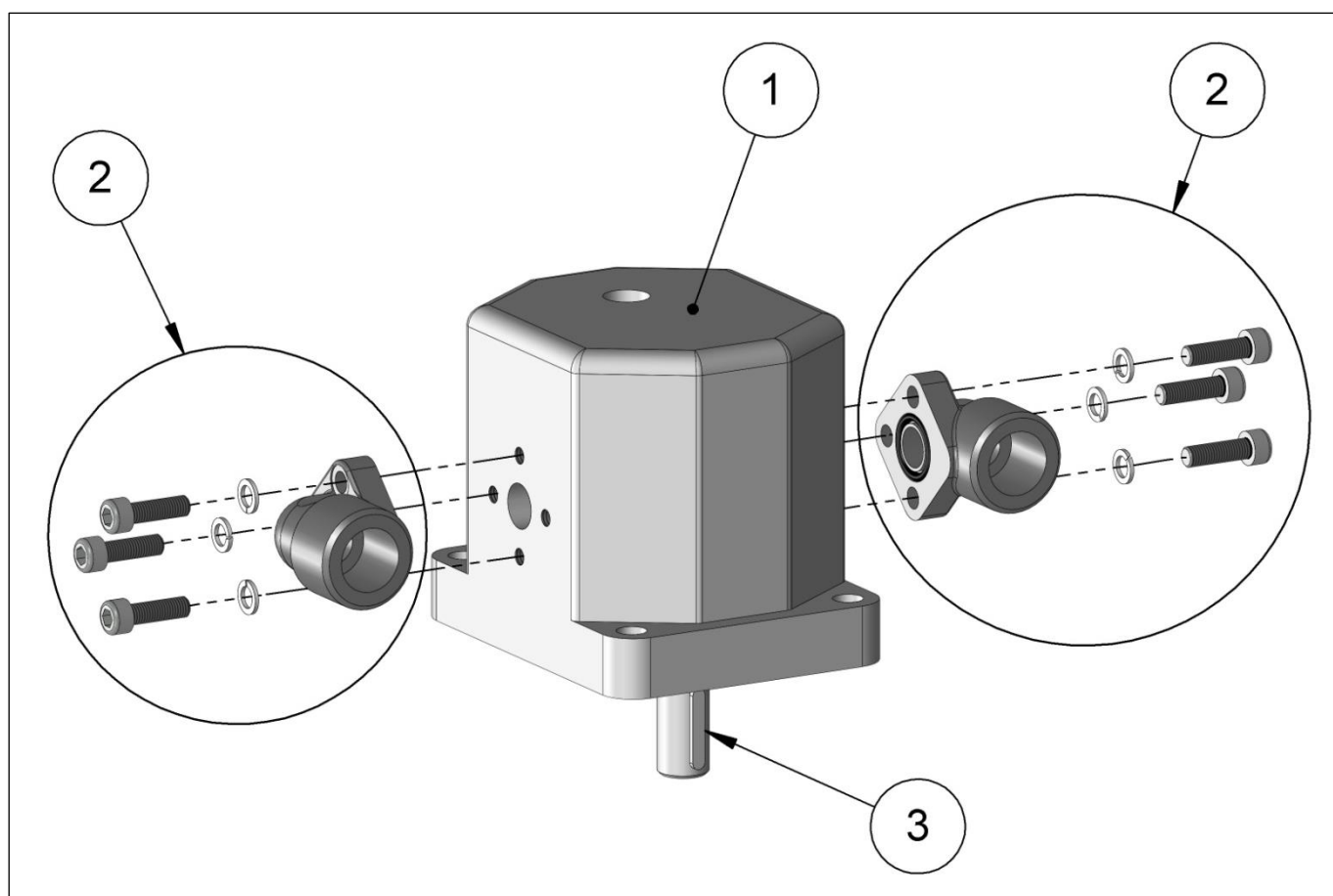
• Montage de l'accouplement - moteur à engrenages

Rep	Référence	Désignation	Qté
1	TH.440.696	Entretoise d'accouplement courte	3
2	-	Accouplement complet	1
2.1	21.667.501	Flector	1
2.2	TH.440.653	Demi accouplement	1
2.3	21.075.805	Vis CHC M 10 x 35	3
2.4	21.026.505	Ecrou frein H M10	3
3	GA.06.P2.215	Lanterne moteur	1
4	-	Moteur à engrenages équipé de brides	1
5	GPN.900.165	Bouchons Ø16,5 x 9	1
6	21.075.601	Vis CHC M 6 x 10	1
7	21.075.700	Vis CHC M 8 x 16	4
8	21.075.703	Vis CHC M 8 x 30	4
9	21.075.814	Vis CHC M 10 x 50	3
10	21.036.529	Rondelle contact Ø8	4
11	21.031.502	Rondelle grower Ø8	4



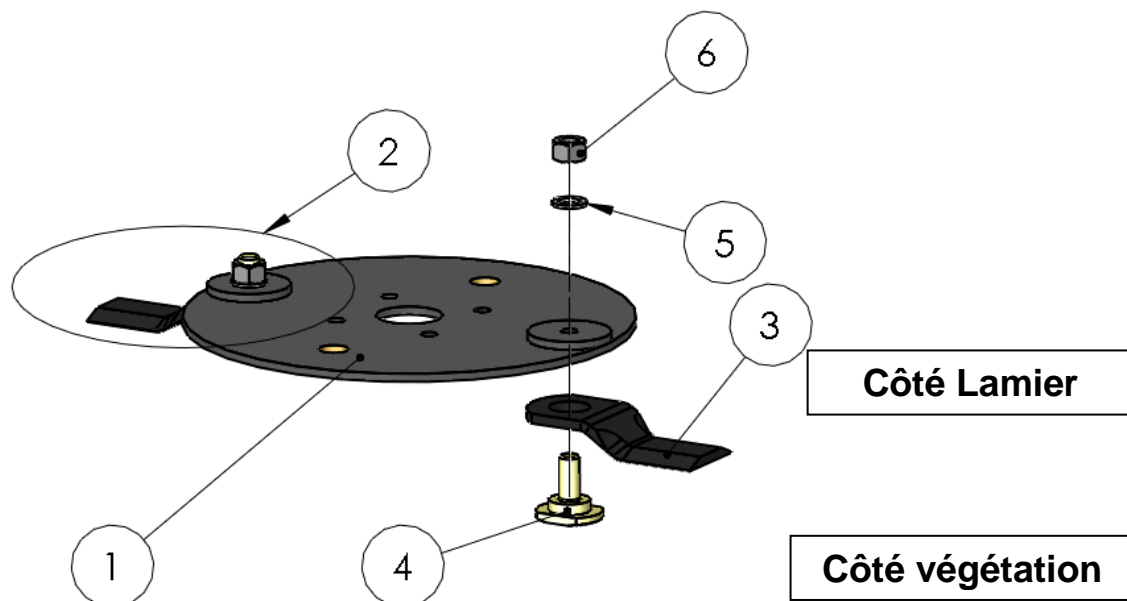
• Moteur à engrenages équipé

Rep	Référence	Désignation	Qté
1	21.620.801	Moteur à engrenages Gr.2 6 cm ³	1
	21.620.800	Moteur à engrenages Gr.2 8 cm ³	
	21.620.803	Moteur à engrenages Gr.2 11 cm ³	
	21.620.806	Moteur à engrenages Gr.2 14 cm ³	
	21.620.805	Moteur à engrenages Gr.2 17 cm ³	
2	21.640.511	Bride BCAI 30 1/2 (pour 6, 8 et 11 cm ³)	2
	21.640.512	Bride BCAI 40 1/2 (pour 14 cm ³)	
	21.640.510	Bride BCAI 40 3/4 (pour 17 cm ³)	
3	21.560.706	Clavette d'arbre moteur	1

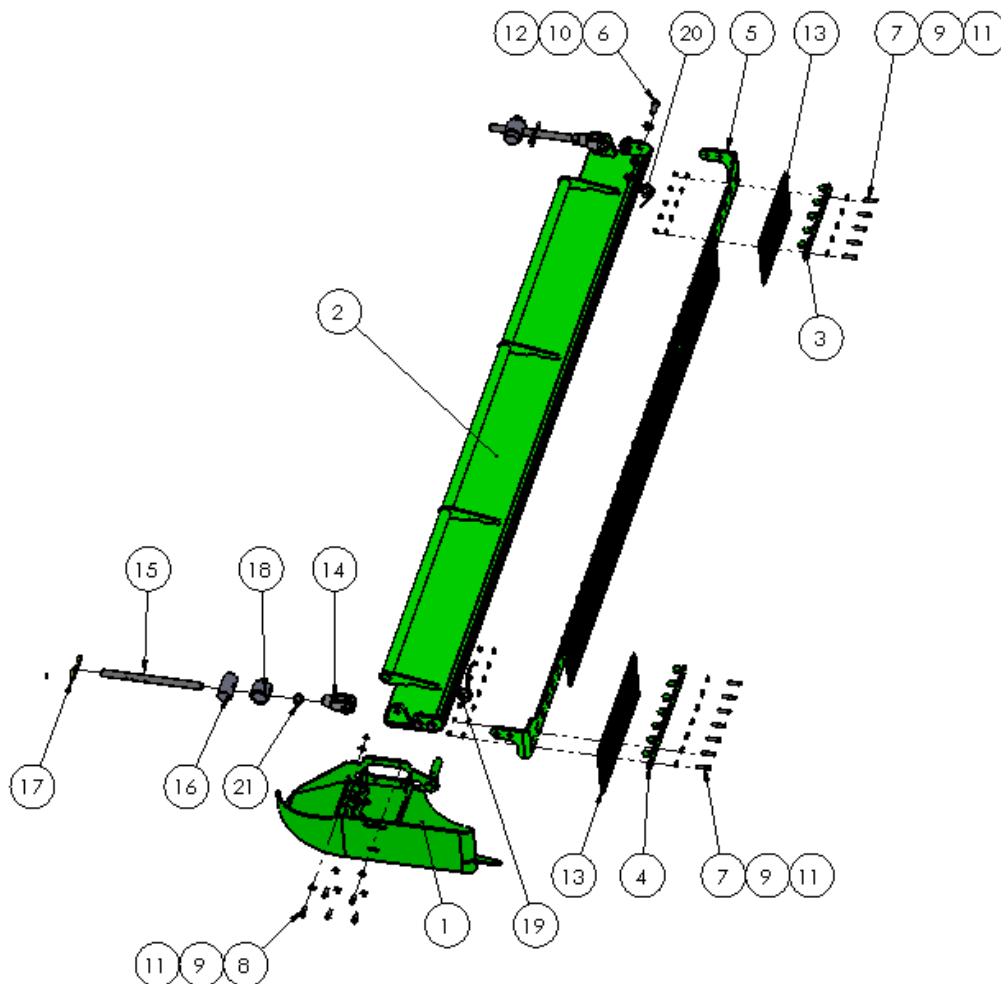


• Montage des couteaux sur un plateau

Rep	Référence	Désignation	Qté
-	TH.440.026	Plateau complet avec couteaux	1
1	TH.440.X61	Plateau 2 couteaux plein nu	1
2	30.702.457	Kit 2 couteaux 2C 1T contre coudé avec boulons complets	1
3		Couteau 2C 1T contre coudé	2
4		Boulon de couteau	2
5		Rondelle grower 1/2	2
6		écrou H UNF 1-2 HU 20 ZBJ	2



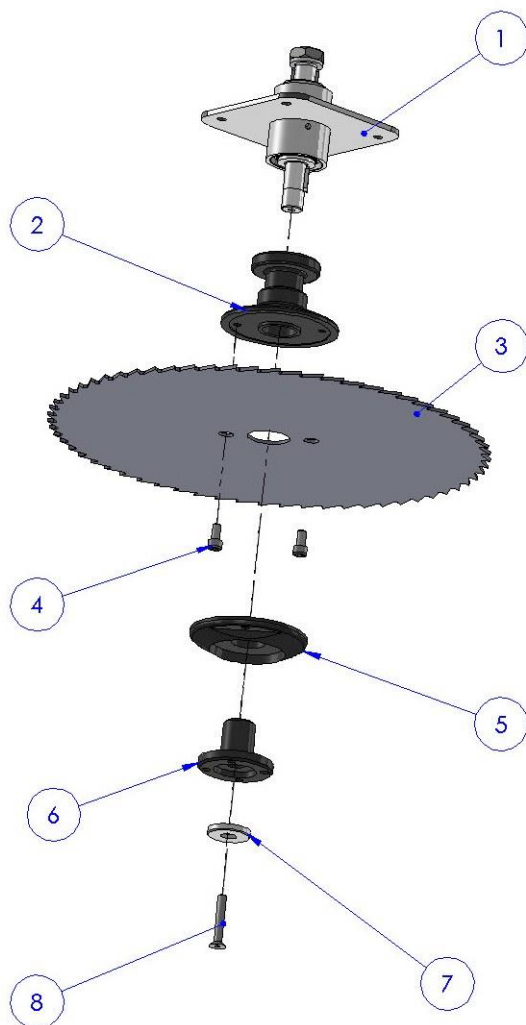
• Option carter avant lamier N5420ALU



REP.	REFERENCE	DESIGNATION	QTE
1	2.04.0420A.010	Sabot N5420Alu	1
2	2.11.5421.100	Carter avant	1
3	FB.004.363	Tôle pliée	4
4	FB.004.362	Tôle pliée	3
5	2.14.5421AL.001	Tôle pliée	1
6	21.067.803	Vis TH 10x30	4
7	21.064.103	Vis TH 6x25	41
8	21.075.607	Vis CHC M 6 x 25 ZN	1
9	21.036.524	Rondelle contact Ø6	88
10	21.036.526	Rondelle contact Ø10	8
11	21.026.503	Ecrou frein H M6	42
12	21.026.505	Ecrou frein H M10	4
13	03.010.452	Bavette 130x45x4	41
14	22349	Chape femelle M14-pas à droite+Axe de verrouillage+goupille	2
15	1.22.002	Tige filetée M14 - 230	2
16	1.22.001	Axe	2
17	21.576.101	Goupille beta de 4	2
18	1.22.000	Entretoise	2
19	FB.001.A03	Ressort	1
20	FB.001.A04	Ressort	1
21	21.020.506	Ecrou H M14	2

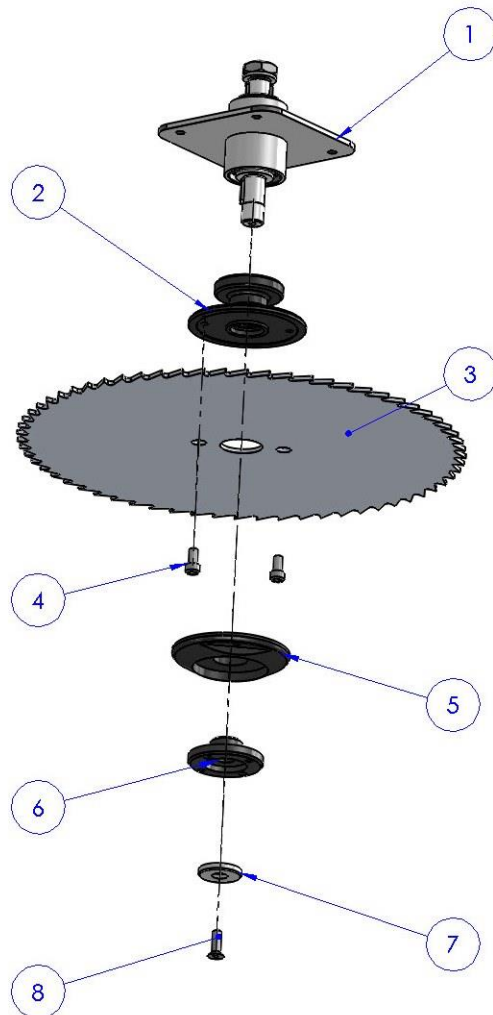
- Kit lames de scie

Montage lame palier grand déport



REP.	REFERENCE	DESIGNATION	QTE
1	GA.01.P1.240	Palier NTH poulie double chevron	1
2	TH.440.913	Contre-flasque grand déport	1
3	35.600.605	Lame 420- 64 dents -Al 40- ép 3	1
4	21.075.700	Vis CHC M 8 x 16	2
5	TH.440.914	Flasque de serrage	1
6	TH.440.916	Ecrou de blocage grand déport	1
7	TH.440.657	Rondelle de sécurité	1
8	21.080.705	Vis TFHC 8x50	1

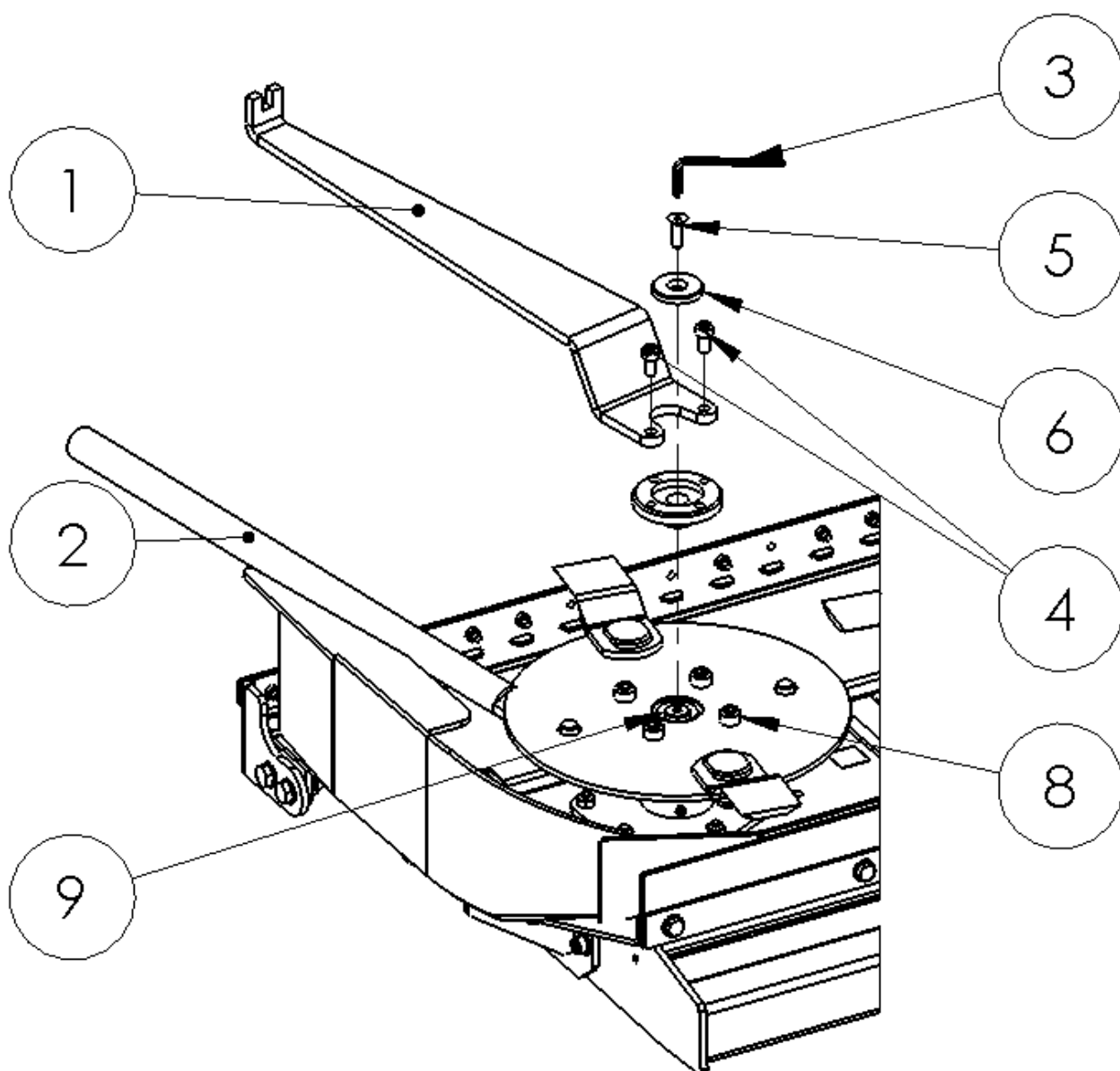
Montage lame palier petit déport



REP.	REFERENCE	DESIGNATION	QTE
1	GA.01.P1.240	Palier NTH poulie double chevron	1
2	TH.440.912	Contre-flasque petit déport	1
3	35.600.605	Lame 420- 64 dents -Al 40- ép 3	1
4	21.075.700	Vis CHC M 8 x 16	2
5	TH.440.914	Flasque de serrage	1
6	TH.440.654	Ecrou de blocage	1
7	TH.440.657	Rondelle de sécurité	1
8	21.080.702	Vis TFHC 8x25	1

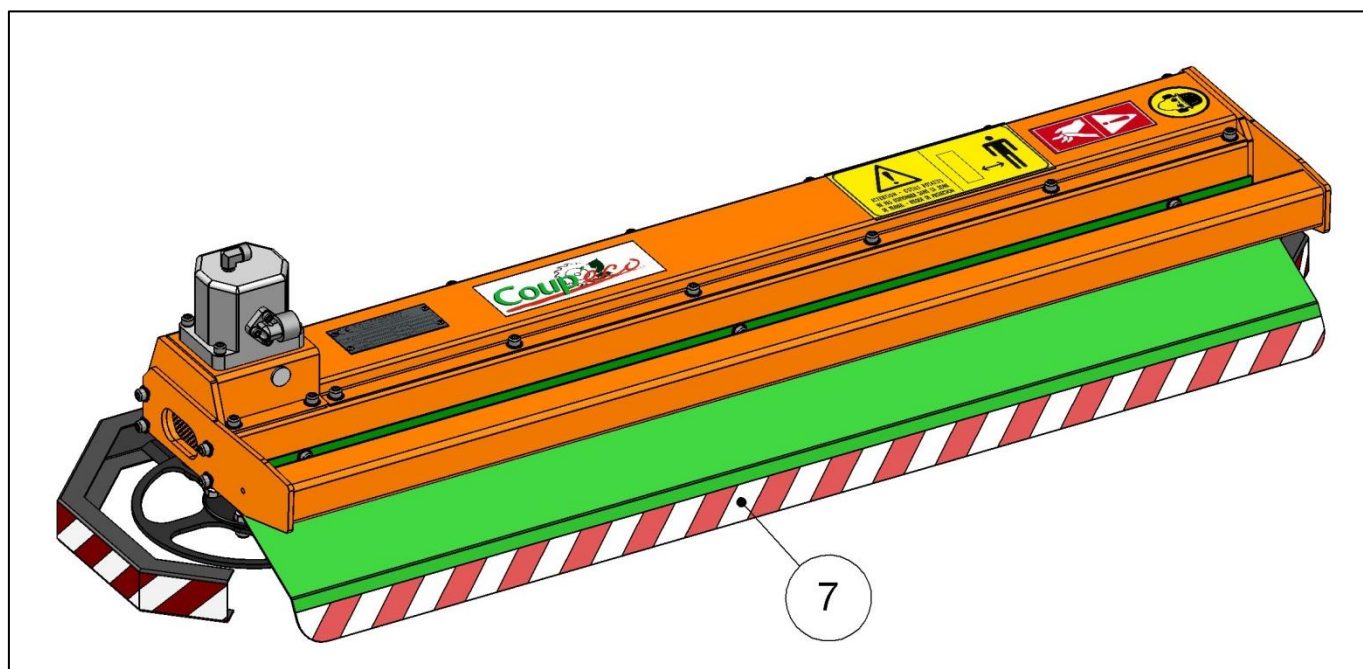
• **Outillage montage / démontage des plateaux**

Rep	Référence	Désignation	Qté
1	TH.410.918	Clé de serrage écrou de blocage	1
2	TH.440.985	Clé de blocage pour plateau plein 420	1
3	30.700.750	Clé Allen de 5	1
4	21.075.701	Vis CHC M 8 x 20	2



- Adhésifs de sécurité

Rep	Référence	Désignation	Qté
1	21.087.412	Rivet POP Ø4x12	4
2	25.550.102	Plaque de conformité européenne	1
3	25.550.002	Etiquette de sécurité - Ne pas stationner dans la zone	1
4	25.550.017	Etiquette de sécurité - Protection tête, yeux, oreilles	1
5	25.550.035	Etiquette de sécurité - Outil coupant	1
6	25.550.037	Etiquette Coup'Eco	1
7	25.500.002	Ruban de sécurité blanc/rouge	1





- **Annexe**

Notice d'utilisation et d'entretien



A large, empty rectangular box with a black border, intended for the user to enter the coordinates of their retailer.

Coordonnées de votre revendeur